

盐城师范学院融媒体中心演播室灯光及声学装修系统建设项目

报审图

设计单位：盐城点易信息科技有限公司

编制日期：2020 年 03 月 04 日

图 纸 目 录

图 纸 目 录												■会 签															
						方 案			电 气																		
						建 筑			暖 通																		
						结 构			给排水																		
						热 力																					
■备注																											
<div>所有设计，图纸及说明之版权全属本公司所有。除非得本公司书面同意，否则不得使用抄袭及复制。所有尺寸需作实地检查复核，不可以图纸尺寸量度为准。所有图纸以最后修改为准。</div> <div>All design drawings specifications are copyright and can not be used copied or reproduced without the prior written form acceptance of our company.All measurement must be checked on site. Do not scale drawing.Drawing not showing latest revisions are to be cancelled.See colour scheme chart for material finishes and specification. Manufacturer shall prepare"shop drawing or prototype samples"for this item and submit them to the designer for checking and approval.</div>						序 号						图 号						图 纸 名 称						图幅		备 注	
						39																					
						40																					
						41																					
						42																					
						43																					
						44																					
						45																					
						46																					
						47																					
						48																					
						49																					
						50																					
						51																					
						52																					
						53																					
						54																					
						55																					
						56																					
						57																					
						58																					
						59																					
						60																					
						61																					
						62																					
						63																					
						64																					
						65																					
						66																					
						67																					
						68																					
						69																					
						70																					
						71																					
						72																					
						73																					
						74																					
						75																					
						76																					
						77																					
						78																					
79																											
												■修改说明															
												<div>盐城点易信息科技有限公司</div>															
												■设计单位															
												<div>盐城点易信息科技有限公司</div>															
												■签 署															
												工程主持人				审 定											
												专业负责人				校 核											
												方 案 设 计				设 计											
																制 图											
												■工程名称															
												盐城师范学院融媒体中心演播室 灯光及声学装修系统建设项目															
												■项目名称															
												■图纸名称															
												图纸目录															
												■阶段		报审图		■设计编号											
												■日期		2020*03*1		■子项号		02									
												■比例				■图 号		TM-02									

在承包商订购、制造及运送小五金件至工地前必须呈报样本并经设计负责人/ 室内设计师同意许可。

第三章 施工及验收要求：

3 . 1 本工程室内设计施工工艺及验收程序严格按G B 5 0 2 1 0 - 2 0 0 1 《建筑装饰装修工程质量验收规范》工程质 D B J / T 0 1 - 2 6 - 2 0 0 3 《建筑安装分项工程施工工艺规程》执行。

3 . 2 本工程施工中焊接工艺严格按J G J 8 1 - 2 0 0 2 《建筑钢结构焊接技术规程》执行。

3 . 3 本工程环境控制部分严格按G B 5 0 3 2 5 - 2 0 1 0 (2 0 1 3 年版) 《民用建筑工程室内环境污染控制标准》执行。

3 . 4 本工程墙面部分施工工艺严格按照G Y J - 8 8 《广播电视工程建筑设计标准》，G Y J 4 3 - 4 0 《广播电视中心技术用房室内环境要求》与G Y J 4 2 - 8 9 《广播电视中心技术用房容许噪声标准

3 . 5 施工前应根据图纸现场放线，以实标尺寸核对图纸并经放样确认无误后再下料施

3 . 6 施工时不应随意敲打楼层砼梁、板，确保原结构安全使用。如发现原结构异常，应立即及时汇报建设单位及监理单位处理。

3 . 7 本图未尽事宜按国家标准及有关施工验收规范和厂家技术要求进行施工或施工过程中与设计师共同协商解决。

3 . 8 隔墙板面如需打眼安装设备或其它，需要做好相应预留预埋。

3 . 9 工地管理人员及技术人员应对图纸和说明书作全面了解，对一些有特殊施工要求部位应作重点记录，遇有问题应与设计人员协商解决，不得自行修改设计。

3 . 1 0 本工程吊顶处为矿棉吸音板吊顶，

3 . 1 1 本工程油漆除特殊注明外，哑光漆、无光漆均指硝基哑光清漆，油漆时需要施工作出小样由现场设计人员与甲方工地代表确认后后方可大面积施工。

3 . 1 2 所有饰面材料、灯具（光源配置）、属装修工程范围的成品设备，在定货时需经甲方工地代表和我方现场设计人员认可。如遇缺货或其它客观原因不能满足设计要求 时须甲方、施工方、设计方重新协商认同后作出更改决定。

3 . 1 3 装饰工程所涉及到的技术含量高的外加工装饰材料（如各类金属件、玻璃产品、人造石外加工）等，都须由声誉良好、技术工艺精湛的国内外知名厂家胜任，不得 在无资质、工艺粗糙、设备陈旧的厂家加工。厨房橱柜由专业橱柜厂家进行深化设计， 特殊淋浴房（弧型、推拉）由厂家进行深化设计。

3 . 1 4 所有检修口位置，除精装施工图标明外，其它检修口位置参照原建筑图纸要相应安装检修口参见图纸。

3 . 1 5 室内所有装饰材料，在满足设计的前提下，可多选用本地材料，以便将来选货更为整体工程造价、缩短供货期及售后服务提供相应保障。

3 . 1 6 该工程内部钢结构全部为镀锌钢材。室内五金选型确定后由设计师认可安装位置施工。

第四章 关于建筑装饰装修材料

4 . 1 材料的规定

1) 本项目的内装修材料的品种、规格和质量应符合设计要求和国家的现行标准的规定。当设计无要求时，应符合国家的现行标准的规定，严禁使用国家明令淘汰的材料。

2) 本项目的内装修材料燃烧性能应符合《建筑内装修设计防火规范》(G B 5 0 2 2 2 - 9 5) (2 0 0 1 年修订版)。

3) 本项目的内装修材料应符合国家有关建筑装饰装修材料有害物质质量标准的規定。

4) 本项目的木料应按设计要求进行防火、防腐和防虫处理。

5) 木装饰板基层应用难燃中密度纤维板，基层板及表面装饰木料符合国家标准，并经建设方和设计单位认可，方可施工。

4 . 2 有害物质排放量的参照标准

为了预防和控制建筑装饰材料产生的室内环境污染，使本项目符合国家颁布《民用建筑 工程室内环境污染控制规范》G B 5 0 3 2 5 - 2 0 1 0 (2 0 1 3 年版)的要求，下列物质应参照标准

1) 建筑主体材料、装饰材料：

花岗岩、大理石、陶瓷、石膏制品、水泥与水泥制品、砖、瓦、混凝土预 埋构件、砌块、墙体保温材料、工业废渣、掺工业废渣的建筑材料及各种新型墙体材料 等必须符合《建筑材料放射性核素限量》

G B 6 5 6 6 - 2 0 1 0 。

2) 人造板（胶合板、纤维板）及其制品必须符合《人造板及其制品中甲醛释放限量》

G B 1 8 5 8 0 - 2 0 0 1 。

3) 室内装修用水性墙面涂料必须符合《内墙涂料中有害物质限量》G B 1 8 5 8 2 - 2 0 0 8 。

4) 室内装修用溶剂型木器（以有机物作为溶剂）的涂料《溶剂型木器涂料中有害物质限量》G B 1 8 5 8 1 - 2 0 0 1 。

5) 室内装修的胶粘剂产品《胶粘剂中有害物质限量》G B 1 8 5 8 3 - 2 0 0 8 。

6) 纺织品地板、地毯、地毯衬垫及地毯胶粘剂，必须符合《地毯、地毯衬垫及地毯胶粘剂有害物

释放限量》G B 1 8 5 8 7 - 2 0 0 1 。

7) 室内用水性阻燃剂、防水剂、防雾剂等水性处理剂，必须符合《水性处理剂有害物的限量》G B 5 0 3 2 5 - 2 0 0 1 。

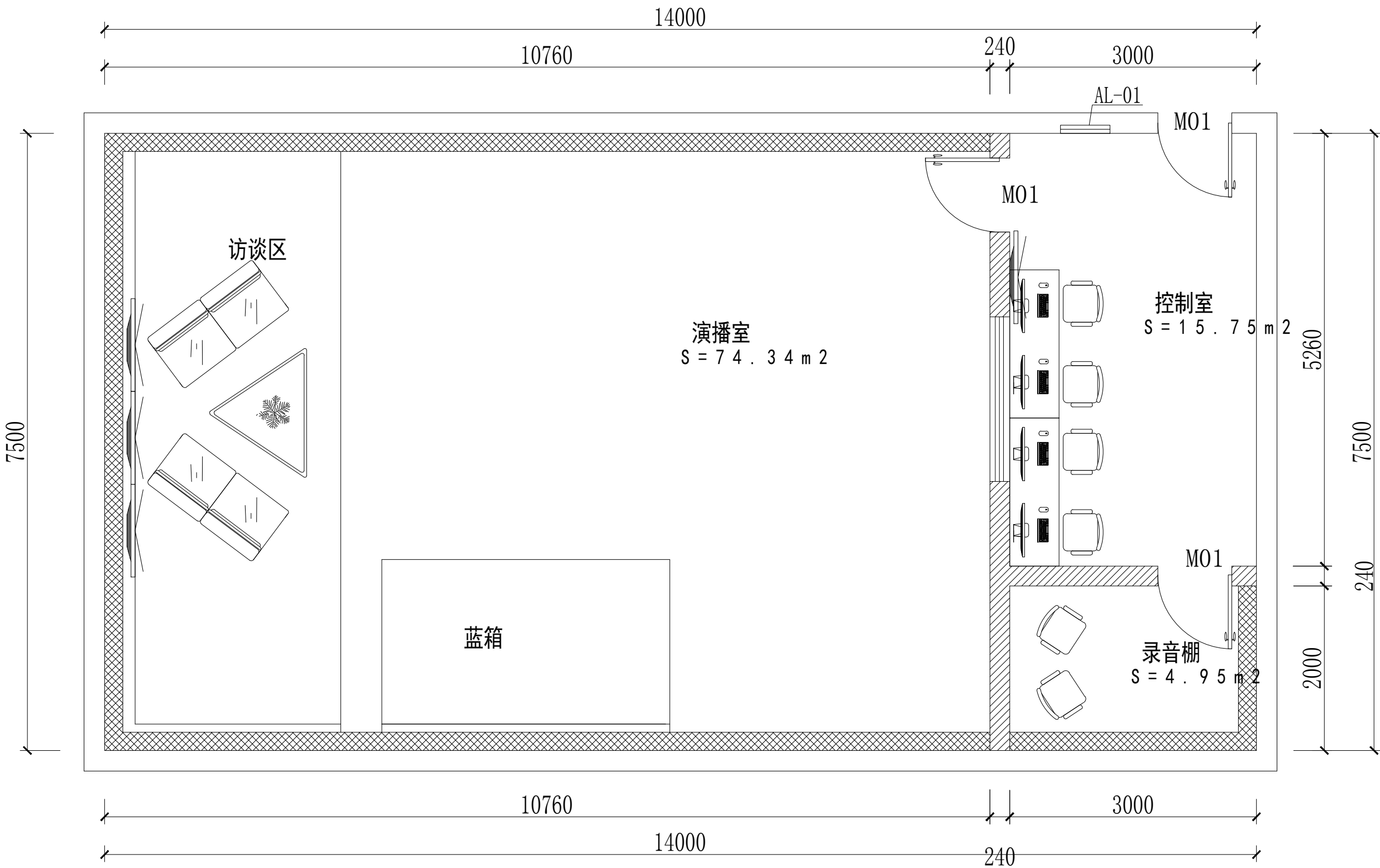
8) 各类家具产品必须符合《木家具中有害物的限量》G B 1 8 5 8 4 - 2 0 0 1 。

■ 会 签		
方 案		电 气
建 筑		暖 通
结 构		给排水
热 力		
■ 备 注		
<p>所有设计，图纸及说明之版权全属本公司所有。除非得本公司书面同意，否则不得使用抄袭及复制。所有尺寸需作实地检查复核，不可以图纸尺寸量度为准。所有图纸以最后修改为准。</p> <p>All design drawings specifications are copyright and can not be used copied or reproduced without the prior written form acceptance of our company.All measurement must be checked on site. Do not scale drawing.Drawing not showing latest revisions are to be cancelled.See colour scheme chart for material finishes and specification. Manufacturer shall prepare"shop drawing or prototype samples"for this item and submit them to the designer for checking and approval.</p>		
■ 修改说明		
</		



原始平面图 1:100

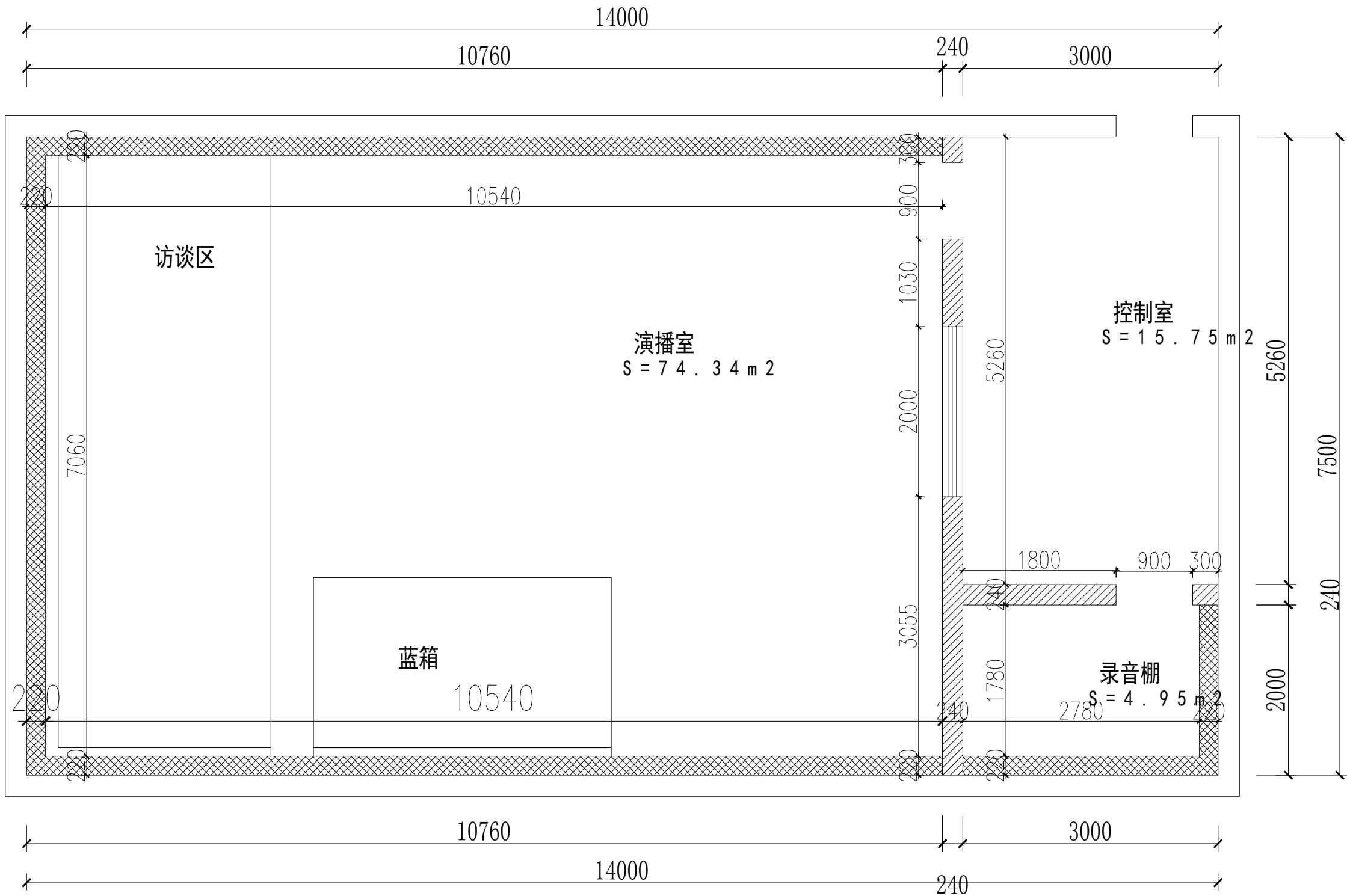
■会 签			
方 案		电 气	
建 筑		暖 通	
结 构		给排水	
热 力			
■备 注			
<p>所有设计，图纸及说明之版权全属本公司所有。除非得本公司书面同意，否则不得使用抄袭及复制。所有尺寸需作实地检查复核，不可以图纸尺寸量度为准。所有图纸以最后修改为准。</p> <p>All design drawings specifications are copyright and can not be used copied or reproduced without the prior written form acceptance of our company.All measurement must be checked on site. Do not scale drawing.Drawing not showing latest revisions are to be cancelled.See colour scheme chart for material finishes and specification. Manufacturer shall prepare"shop drawing or prototype samples"for this item and submit them to the designer for checking and approval.</p>			
■ 修改说明			
■ 设计单位			
盐城点易信息科技有限公司			
■ 签 署			
工程主持人		审定	
专业负责人		校核	
方 案 设 计		设计	
		制图	
■ 工程名称			
盐城师范学院融媒体中心演播室 灯光及声学装修系统建设项目			
■ 项目名称			
室内设计			
■ 图纸名称			
原始平面图			
■ 阶段	报审图	■设计编号	
■ 日期	2020年 03月	■ 子项号	08
■ 比例	1:100	■ 图 号	装饰-01



平面布置图 1:100

图例:			
M01	900*2200木制单开隔声门	3樘	

■ 会 签			
方 案		电 气	
建 筑		暖 通	
结 构		给 排 水	
热 力			
■ 备 注			
所有设计，图纸及说明之版权全属本公司所有。除非得本公司书面同意，否则不得使用抄袭及复制。所有尺寸需作实地检查复核，不可以图纸尺寸量度为准。所有图纸以最后修改为准。 All design drawings specifications are copyright and can not be used copied or reproduced without the prior written form acceptance of our company. All measurement must be checked on site. Do not scale drawing. Drawing not showing latest revisions are to be cancelled. See colour scheme chart for material finishes and specification. Manufacturer shall prepare "shop drawing or prototype samples" for this item and submit them to the designer for checking and approval.			
■ 修改说明			
■ 设计单位			
盐城点易信息科技有限公司			
■ 签 署			
工程主持人		审 定	
专业负责人		校 核	
方 案 设 计		设 计	
		制 图	
■ 工程名称			
盐城师范学院融媒体中心演播室灯光及声学装修系统建设项目			
■ 项目名称			
室内设计			
■ 图纸名称			
平面布置图			
■ 阶段	报审图	■ 设计编号	
■ 日期	2020年03月	■ 子项号	09
■ 比例	1:100	■ 图 号	装饰-02



墙体定位平面图 1:100

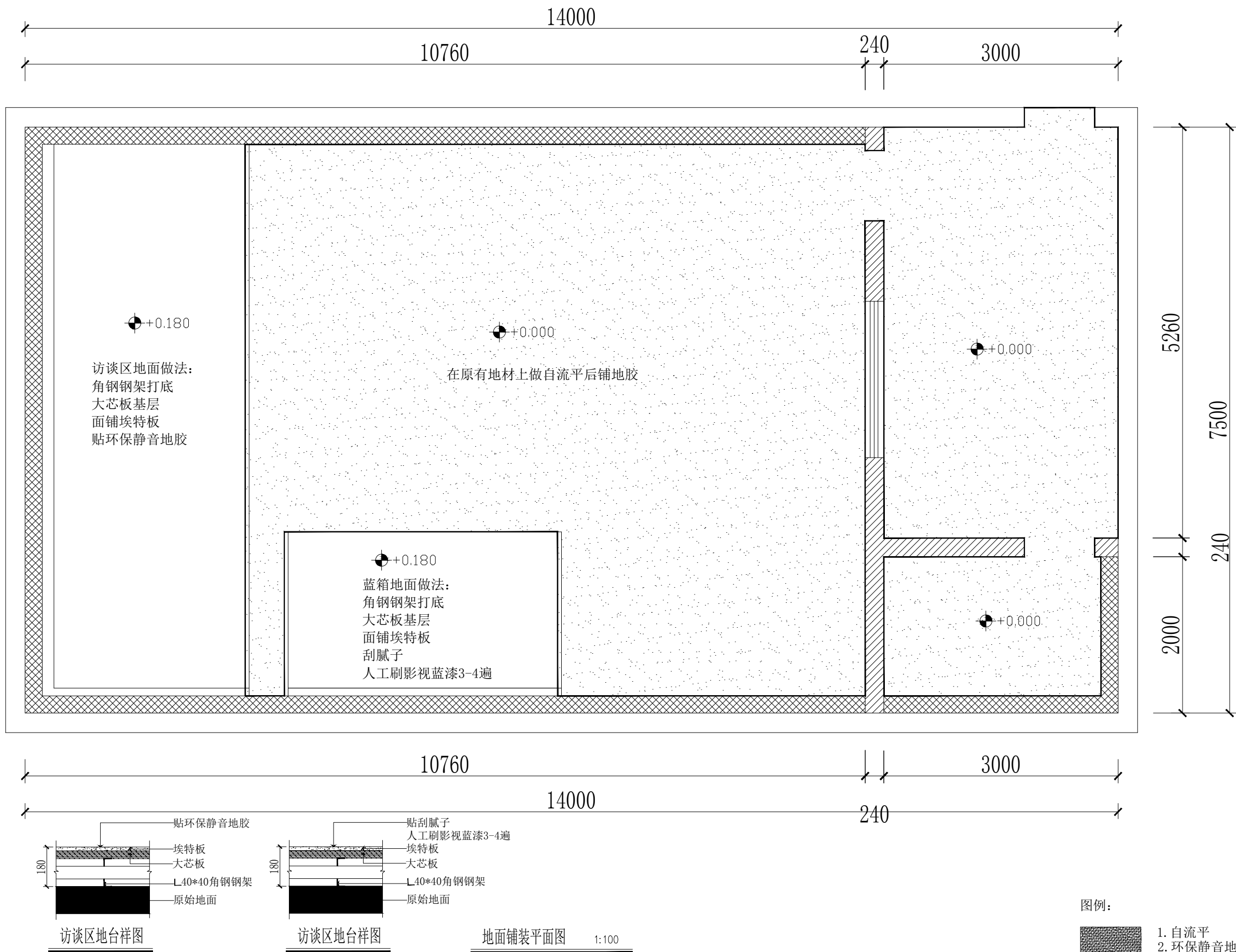
图例：

新建220mm轻钢龙骨隔墙 内填200mm厚吸音棉

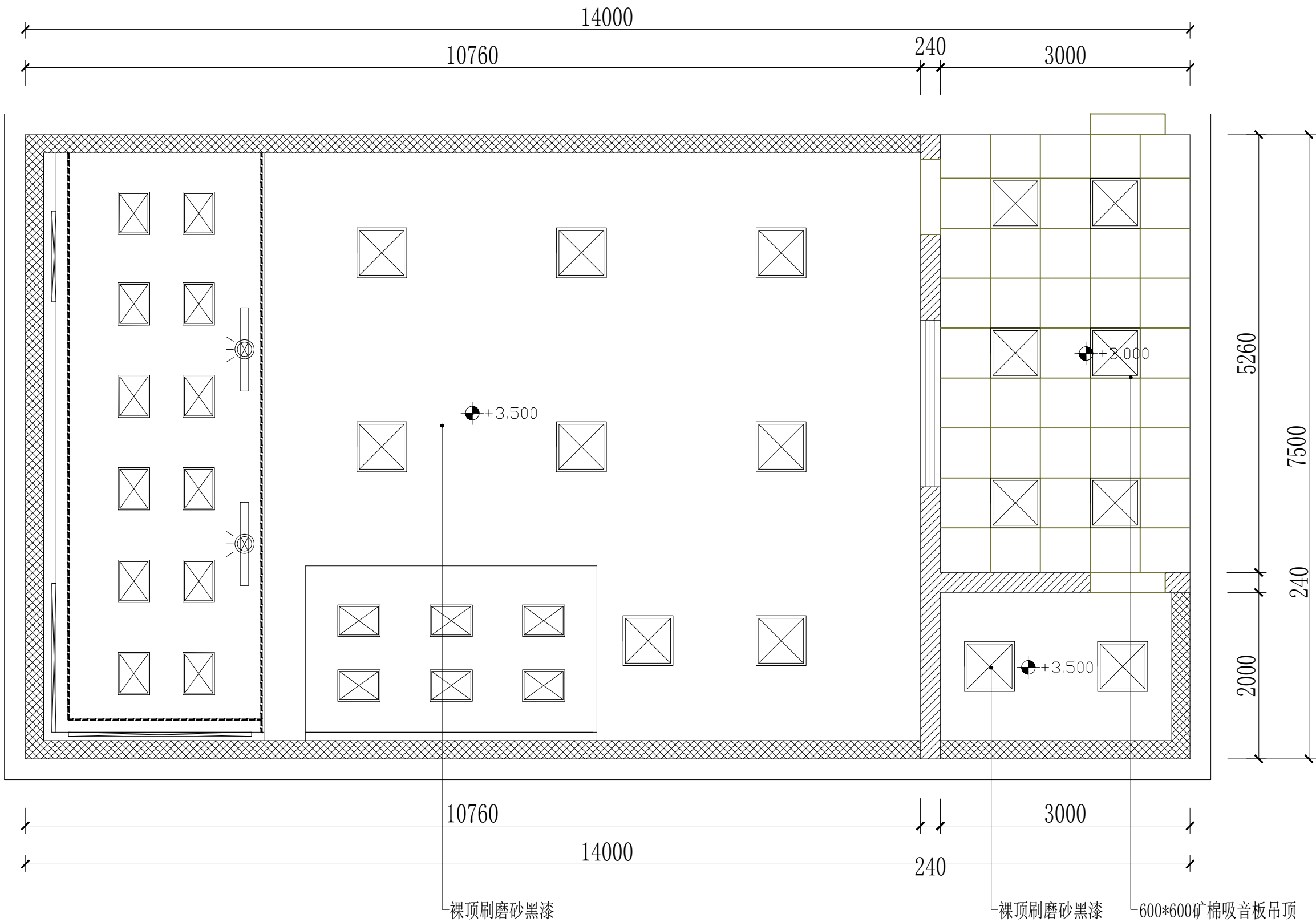
新建240mm轻钢龙骨隔墙 内填200mm厚吸音棉

说明： 1. 新建隔断墙高度为至结构顶, 高度3500mm.

■ 会 签			
方 案		电 气	
建 筑		暖 通	
结 构		给排水	
热 力			
■ 备 注			
<p>所有设计，图纸及说明之版权全属本公司所有。除非得本公司书面同意，否则不得使用抄袭及复制。所有尺寸需作实地检查复核，不可以图纸尺寸量度为准。所有图纸以最后修改为准。</p> <p>All design drawings specifications are copyright and can not be used copied or reproduced without the prior written form acceptance of our company.All measurement must be checked on site. Do not scale drawing.Drawing not showing latest revisions are to be cancelled.See colour scheme chart for material finishes and specification. Manufacturer shall prepare"shop drawing or prototype samples"for this item and submit them to the designer for checking and approval.</p>			
■ 修改说明			



■ 会 签			
方 案		电 气	
建 筑		暖 通	
结 构		给排水	
热 力			
■ 备 注			
所有设计、图纸及说明之版权全属本公司所有。除非 得本公司书面同意,否则不得使用抄袭及复制。所有 尺寸需作实地检查复核,不可以图纸尺寸量度为准。 所有图纸以最后修改为准。 All design drawings specifications are copyright and can not be used copied or reproduced with- out the prior written form acceptance of our company. All measurement must be checked on site. Do not scale drawing. Drawing not showing latest revisions are to be cancelled. See colour scheme chart for material finishes and specification. Manufacturer shall prepare "shop drawing or prototype samples" for this item and submit them to the designer for checking and approval.			
■ 修改说明			
■ 设计单位			
盐城点易信息科技有限公司			
■ 签 署			
工程主持人		审 定	
专业负责人		校 核	
方 案 设 计		设 计	
		制 图	
■ 工程名称			
盐城师范学院融媒体中心演播室 灯光及声学装修系统建设项目			
■ 项目名称			
室内设计			
■ 图纸名称			
地面铺装平面图			
■ 阶段	报审图	■ 设计编号	
■ 日期	2020年03月	■ 子项号	11
■ 比例	1:100	■ 图 号	装饰-04



天花平面图 1:100

图例:							
	600*600LED*40W	嵌入式	100W		应急照明	蓄电池电源连续供电>90分钟	
	LED聚光灯	轨道式	100W		半、双、串联半控跳板开关	距地1.3m安装	
	多色可变色LED灯带	暗藏式			半、双、串联双控跳板开关	距地1.3m安装	
	舞台面光灯	吊装式	100W		金属桥架	150*100	
	安全出口标志灯		2W		一般电气线路		
	疏散指示灯		2W		配电箱		

■ 会 签

方 案		电 气
建 筑		暖 通
结 构		给排水
热 力		

■ 备 注

所有设计，图纸及说明之版权全属本公司所有。除非得本公司书面同意，否则不得使用抄袭及复制。所有尺寸需作实地检查复核，不可以图纸尺寸量度为准。所有图纸以最后修改为准。

All design drawings specifications are copyright and can not be used copied or reproduced without the prior written form acceptance of our company.All measurement must be checked on site. Do not scale drawing.Drawing not showing latest revisions are to be cancelled.See colour scheme chart for material finishes and specification. Manufacturer shall prepare shop drawing or prototype samples for this item and submit them to the designer for checking and approval.

■ 修改说明

■ 设计单位

盐城点易信息科技有限公司

■ 签 署

工程主持人	审定
专业负责人	校核
方 案 设 计	设计
	制图

■ 工程名称

盐城师范学院融媒体中心演播室灯光及声学装修系统建设项目

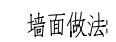
■ 项目名称

室内设计

■ 图纸名称

天花平面图

■ 阶段	报审图	■设计编号	
■ 日期	2020年03月	■ 子项号	12
■ 比例	1:100	■ 图 号	装饰-05



■ 阶段	报审图	■设计编号	
■ 日期	2020年03月	■ 子项号	13
■ 比例	1:100	■ 图 号	装饰-06

电气设计说明

- 一. 工程概况：
盐城师范学院融媒体中心演播室灯光及声学装修系统建设项目
- 二. 设计依据：

1. 相关专业提供给的工程设计资料；

2. 甲方提供的设计任务书及设计要求；

3. 国家及地方的现行规程、规范及标准：

《民用建筑电气设计规范》JGJ16-2008；

《建筑照明设计标准》GB50034-2004

《建筑设计防火规范》GB50016-2014

《低压配电设计规范》GB50054-95

《建筑与建筑群综合布线系统工程设计规范》GB/T50311-2000

三. 设计范围
电力配电系统、照明系统、综合布线系统。

四. 电力配电系统

1. 本工程负荷等级分为：应急照明为二级负荷采用交直流两用的应急灯加蓄电池。其它照明用电为三级负荷。

2. 供电电源：

本工程采用配电箱供电方式。

二级负荷：灯具自带蓄电池，加“E”灯具为应急灯，供电时间不小于90min。

三级负荷：采用单电源供电。

五. 照明系统

1. 光源：一般场所为节能型灯具。光源显色指数 $60 \leq Ra \leq 80$ ，色温应在2700K~6300K之间。

2. 照度要求：办公区、管理办公室、会议室等300lx。

3. 照明、插座分别由不同的支路供电，照明为单相三线，采用ZRBV-3X2.5²mm²JDG20管；导线4根时穿JDG25管。插座为单相三线，ZRBV-3X2.5²mm²JDG20管，ZRBV-3X4²mm²JDG25管，所有插座回路的回路均设剩余电流断路器保护。

4. 装饰用灯具需与装修设计及甲方商定，功能性灯具如：荧光灯、出口标志灯、疏散指示类需有国家主管部门的检测报告，达到设计要求的方可投入使用。

5. 荧光灯管为节能型（T8）灯管，电感式节能镇流器加电容补偿使cosφ≥0.9。

6. 照明控制：照明采用就地设置照明开关控制；

六. 设备选择及安装

1. 动力配电箱与照明配电箱内的空气开关全部采用ABB(品牌)

2. 照明开关、插座均为暗装，除注明者外，均为250V，10A，除注明者外，插座均为单相两孔+三孔安全型插座；一般插座均为底边距地0.3m。开关底边距地1.3m，距门框0.2m。

3. 出口标志灯在门上方安装时，底边距门框0.2m；若门上无法安装时，在门旁墙上安装，顶距吊顶50mm；出口标志灯(明)装；疏散诱导灯(暗)装，底边距地0.3m。管吊时，底边距地2.5m,出口标志灯自带蓄电池，持续时间为90分钟；光源显色指数 $60 \leq Ra \leq 80$ ，色温应在3300K~5300K之间。

七. 电缆、导线的选型及敷设：

1. 照明支线应穿镀锌钢管暗敷在吊顶内，由顶板接线盒至吊顶灯具一段线路穿钢质（耐火）波纹管（或普利卡管）。

支线导线穿管最小管径：

导线型号 \ 导线根数	3	4	5	6
ZRBV-2.5 ² mm ²	JDG20	JDG25		
ZRBV-4 ² mm ²	JDG25		JDG32	

2. PE线必须用绿/黄导线或标识。

3. 平面图中所有回路均按回路单独穿管，不同支路不应共管敷设。各回路 N、PE线均从箱内引出。

八. 综合布线系统

1. 综合布线系统是将语音信号、数字信号的配线，经过统一的规范设计，综合在一套标准的配线系统上，此系统为开放式网络平台，方便用户在需要时，形成各自独立的子系统,综合布线。

2. 系统采用超五类非屏蔽四对对绞电缆，穿JDG电线管暗敷。

3. 出线插座采用RJ45超五类型，暗装，底边距地0.3m。

4. 有关综合布线系统的构成待确定厂家后与甲方协商确定。网络设备则根据最终用户的需求自行选配。

5. 由市政引来外线电缆，引入端设置过电压保护装置。与外部通信应充分考虑安全性，有效防止外界非法入侵。

6. 系统所有器件、设备均由承包商负责成套供货、安装、调试。

九、其它

1. 凡与施工有关而又未说明之处，参见国家、地方标准图集。

2. 本工程所选设备、材料，必须具有国家级检测中心的检测合格证书（3C认证）；必须满足与产品相关的的要求。国家标准；供电产品、消防产品应具有入网许可证。

3. 为设计方便，所选设备型号仅供参考，招标所确定的设备规格、性能等技术指标，不应低于设计图纸

4. 所有设备确定厂家后均需建设、施工、设计、监理四方进行技术交底。

5. 施工单位必须按照工程设计图纸和施工技术标准施工，不得擅自修改工程设计。施工单位在施工过程中发现设计文件和图纸有差错的，应当及时提出意见和建议。

6. 设计电气设备采用国家质量认证合格的产品（CCC认证），其品质不能低于大厦整体水平。

■会 签

方 案		电 气
建 筑		暖 通
结 构		给排水
热 力		

■备 注

所有设计，图纸及说明之版权全属本公司所有。除非得本公司书面同意，否则不得使用抄袭及复制。所有尺寸需作实地检查复核，不可以图纸尺寸量度为准。所有图纸以最后修改为准。

All design drawings specifications are copyright and can not be used copied or reproduced without the prior written form acceptance of our company.All measurement must be checked on site. Do not scale drawing.Drawing not showing latest revisions are to be cancelled.See colour scheme chart for material finishes and specification. Manufacturer shall prepare"shop drawing or prototype samples"for this item and submit them to the designer for checking and approval.

■ 修改说明

■ 设计单位

盐城点易信息科技有限公司

■ 签 署

工程主持人		审 定
专业负责人		校 核
方 案 设 计		设 计
		制 图

■ 工程名称

盐城师范学院融媒体中心演播室
灯光及声学装修系统建设项目

■ 项目名称

■ 图纸名称

电气设计说明

■ 阶段	报审图	■设计编号	
■ 日期	2020*03* ^月	■ 子项号	14
■ 比例		■ 图 号	强电-01

材料明细表

序号	图例	名称	规格型号	功率	数量	品牌	安装方式	备注
01	●	过线盒	H86	-		鸿雁	明装	
02	⊠	600×600LED平板灯		250V/100W		北根环影	嵌入式	
03	⊙	LED聚光灯		250V/100W		至诚视界	轨道式	
04	-----	多色可变色LED灯带		-		乾元广视	暗藏式	
05	⊠	舞台面光灯		250V/100W		富士、公牛、欧普	吊装式	
06	⊠E	安全出口标志灯	328×169×24mm	250V/2W		百世安 趣行 敏华	门框上0.5米	供电时间不小于90min
07	⇌	疏散指示灯	328×169×24mm	250V/2W			嵌装 下口离地0.5米(除注明外)	供电时间不小于90min
08	⊙	应急照明	-	250V/5W			门框上0.5米	供电时间不小于90min
09								
10	⚡	单、双、叁联单控跳板开关	250V,10A	-		富士、公牛、欧普	嵌装 上口离地1.3米	
11	⚡	单、双、叁联双控跳板开关	250V,10A	-		富士、公牛、欧普	嵌装 上口离地1.3米	
12	□	金属桥架	150×100	-		富士、公牛、欧普	-	
13	—/3	一般电气线路	2.5mm2 4mm2	-		山泽、胜为、捷成	-	
14	≡	配电箱		-			按图纸安装	
15	——	JDG线管	金属穿线管 $\varnothing 20$ $\varnothing 25$	-			-	
16	TVTP	电视、网络插座	-	-		富士、公牛、欧普	距地1.1, 1.8m暗装	
17	ITD	网络插座	-	-			距地0.3m暗装	
18	⚡	五孔插座	~220V 10A	-		富士、公牛、欧普	距地0.3m暗装	
19	⚡D	地面插座	~220V 10A	-			地面暗装	
20	⚡TV	电视插座	~220V 10A	-			距地1.1,1.8m暗装	
21				-				
22								
23				-				

■会 签

方 案		电 气
建 筑		暖 通
结 构		给排水
热 力		

■备 注

所有设计，图纸及说明之版权全属本公司所有。除非得本公司书面同意，否则不得使用抄袭及复制。所有尺寸需作实地检查复核，不可以图纸尺寸量度为准。所有图纸以最后修改为准。

All design drawings specifications are copyright and can not be used copied or reproduced without the prior written form acceptance of our company.All measurement must be checked on site. Do not scale drawing.Drawing not showing latest revisions are to be cancelled.See colour scheme chart for material finishes and speoication. Manufacturer shall prepare shop drawing or prototype samples for this item and submit them to the designer for checking and approval.

■ 修改说明

■ 设计单位

盐城点易信息科技有限公司

■ 签 署

工程主持人		审定
专业负责人		校核
方 案 设 计		设计
		制图

■ 工程名称

盐城师范学院融媒体中心演播室
灯光及声学装修系统建设项目

■ 项目名称

■ 图纸名称

材料明细表

■ 阶段	报审图	■设计编号	
■ 日期	2020*03月	■ 子项号	15
■ 比例		■ 图 号	弱电-02

各区域、各部位装修材料作法																		<div>■ 会 签</div> <table><tr><td>方 案</td><td></td><td>电 气</td></tr><tr><td>建 筑</td><td></td><td>暖 通</td></tr><tr><td>结 构</td><td></td><td>给排水</td></tr><tr><td>热 力</td><td></td><td></td></tr></table> <div>■ 备 注</div> <div>所有设计，图纸及说明之版权全属本公司 得本公司书面同意，否则不得使用抄袭及 尺寸需作实地检查复核，不可以图纸尺寸 所有图纸以最后修改为准。 All design drawings specifications are and can not be used copied or reproduc out the prior written form acceptance company.All measurement must be checke Do not scale drawing.Drawing not showi revisions are to be cancelled.See color chart for material finishes and specifi Manufacturer shall prepare"shop drawing prototype samples"for this item and sub to the designer for checking and appro</div> <div>■ 修改说明</div>			方 案		电 气	建 筑		暖 通	结 构		给排水	热 力		
方 案		电 气																														
建 筑		暖 通																														
结 构		给排水																														
热 力																																
序号	装修部位	顶 棚		墙 面		地 面		隔 断		隔断填充		装饰织物		其他装饰材料		门窗 / 踢脚																
		装饰材料	燃烧性能等级	墙面材料	燃烧性能等级	地面材料	燃烧性能等级	隔断材料	燃烧性能等级	隔断填充材料	燃烧性能等级	装饰织物材料	燃烧性能等级	装饰物品材料	燃烧性能等级	门窗、踢脚材料	燃烧性能等级															
1	演播室	裸顶刷磨砂黑漆	A级	聚酯纤维吸音板	A级	环保静音地胶面层	A级	轻钢龙骨石膏板隔墙	A级	内填吸音棉	A级					木制单开隔声门	A级															
				影视蓝漆饰面	A级											不锈钢踢脚线	A级															
2	控制室	矿棉吸音板吊顶	A级	涂料	A级	环保静音地胶面层	A级	轻钢龙骨石膏板隔墙	A级	内填吸音棉	A级					木制单开隔声门	A级															
																不锈钢踢脚线	A级															
3	录音棚	裸顶刷磨砂黑漆	A级	聚酯纤维吸音板	A级	环保静音地胶面层	A级	轻钢龙骨石膏板隔墙	A级	内填吸音棉	A级			吸音造型拼接海绵	A级	木制单开隔声门	A级															
																不锈钢踢脚线	A级															

位置	材料	工艺做法	位置	材料	工艺做法
顶面	裸顶刷磨砂黑漆	1、刷界面剂一道。 2、墙面满贴网格布。 3、满刮3 m厚底基防裂腻子分遍找平。 4、满刮3 m厚面层耐水腻子找平。 5、刷磨砂黑漆	墙面	乳胶漆墙面（用于纸面石膏板墙）	1、刷界面剂一道。 2、墙面满贴网格布。 3、满刮3 m厚底基防裂腻子分遍找平。 4、满刮3 m厚面层耐水腻子找平。 5、基层喷封底涂料一遍，增强粘结力。 6、涂刷乳胶漆二遍。
	矿棉吸音板吊顶	1、 矿棉吸音板面层 2、 型轻钢龙骨T B 2 ×2 6中距 3 7;5 3、 U型轻钢主龙骨C B 5 ×2 7, 中距 1 2 0 0 4、 φ 钢筋吊杆中距1 2 0,0吊杆上 部与板底固定；			
地面	环保静音地胶	1、环保静音地胶面层 2、3 m m 厚自流平 3、原地面。			

■会 签

方 案		电 气
建 筑		暖 通
结 构		给排水
热 力		

■备 注

所有设计，图纸及说明之版权全属本公司所有。除非得本公司书面同意，否则不得使用抄袭及复制。所有尺寸需作实地检查复核，不可以图纸尺寸量度为准。所有图纸以最后修改为准。

All design drawings specifications are copyright and can not be used copied or reproduced without the prior written form acceptance of our company.All measurement must be checked on site. Do not scale drawing.Drawing not showing latest revisions are to be cancelled.See colour scheme chart for material finishes and specification. Manufacturer shall prepare"shop drawing or prototype samples"for this item and submit them to the designer for checking and approval.

■ 修改说明

■ 设计单位

盐城点易信息科技有限公司

■ 签 署

工程主持人		审 定
专业负责人		校 核
方 案 设 计		设 计
		制 图

■ 工程名称

盐城师范学院融媒体中心演播室
灯光及声学装修系统建设项目

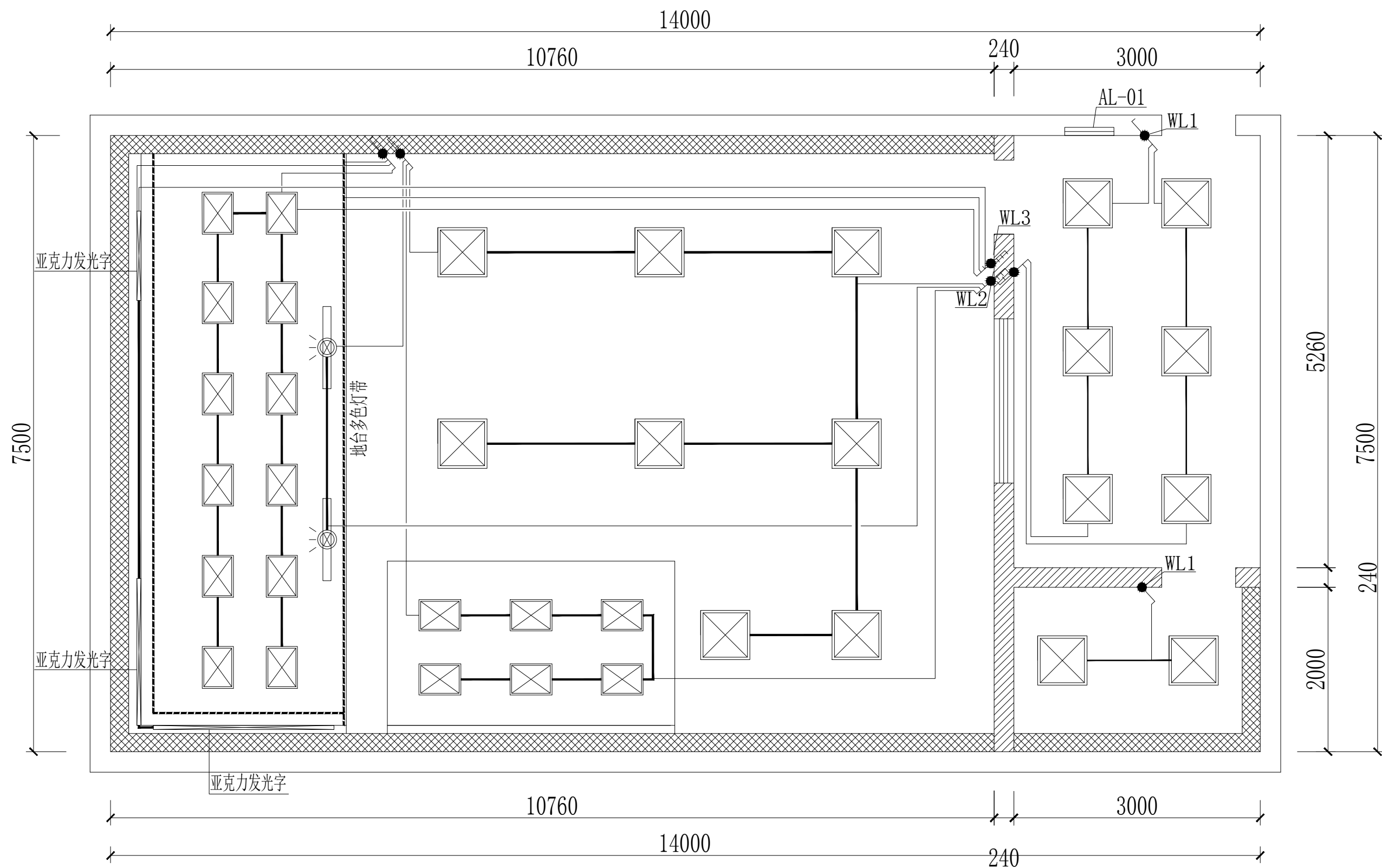
■ 项目名称

室内设计

■ 图纸名称





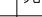
工艺做法表

■ 阶 段	报审图	■设计编号	
■ 日 期	2020# 03#	■ 子项号	07
■ 比 例		■ 图 号	SM-05

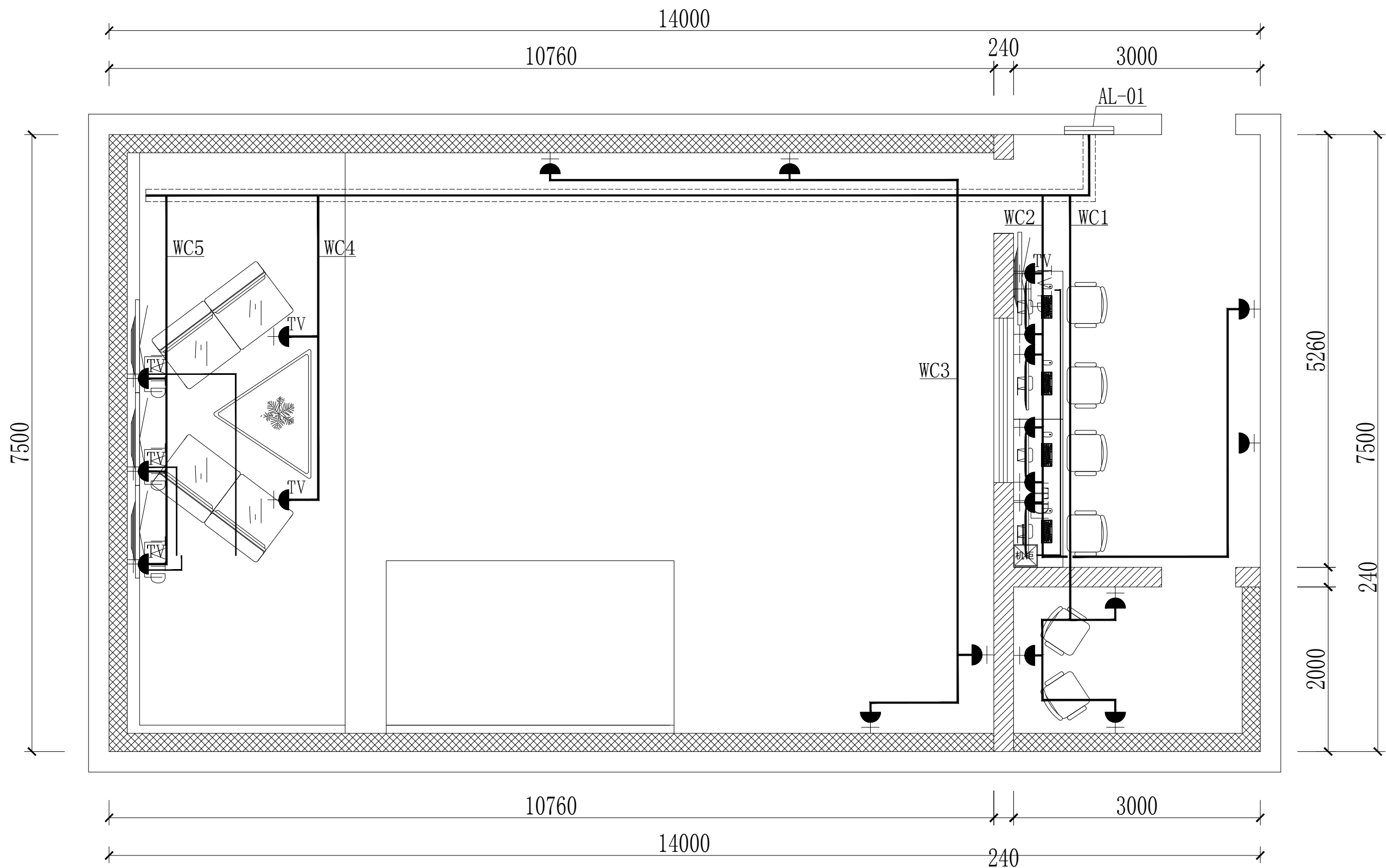


照明平面布置图 1:100

图例:

	600*600LED灯	嵌入式 100W		应急照明	蓄电池电源连续供电>90分钟 5W
	LED聚光灯	轨道式 100W		单、双、单联非跨线开关	距地1.3m暗装
	变色可调色LED灯等	暗藏式		单、双、单联非跨线开关	距地1.3m暗装
	舞台面光灯	吊装式 100W		金属桥架	150*100
	安全出口标志灯	2W		一般电气线路	
	疏散指示灯	2W		配电箱	

[illegible]



一层插座平面布置图 1:100

图例	名称	规格	安装方式	备注
	五孔插座	~220V 10A	距地0.3m暗装	
	地面插座	~220V 10A	地面暗装	
	控制室电视插座	~220V 10A	距地1.8m暗装	
	演播室电视插座	~220V 10A	距地1.1m暗装	
	一般电气线路			
	150*100金属桥架			

■会 签

方 案	电 气
建 筑	暖 通
结 构	给排水
热 力	

■备 注

所有设计，图纸及说明之版权全属本公司所有。除非得本公司书面同意，否则不得使用抄袭及复制。所有尺寸需作实地检查复核，不可以图纸尺寸量度为准。所有图纸以最后修改为准。

All design drawings specifications are copyright and can not be used copied or reproduced without the prior written form acceptance of our company.All measurement must be checked on site. Do not scale drawing.Drawing not showing latest revisions are to be cancelled.See colour scheme chart for material finishes and specification. Manufacturer shall prepare shop drawing or prototype samples for this item and submit them to the designer for checking and approval.

■修改说明

■设计单位

盐城点易信息科技有限公司

■签 署

工程主持人	审定
专业负责人	校核
方 案 设 计	设计
	制图

■工程名称

盐城师范学院融媒体中心演播室
灯光及声学装修系统建设项目

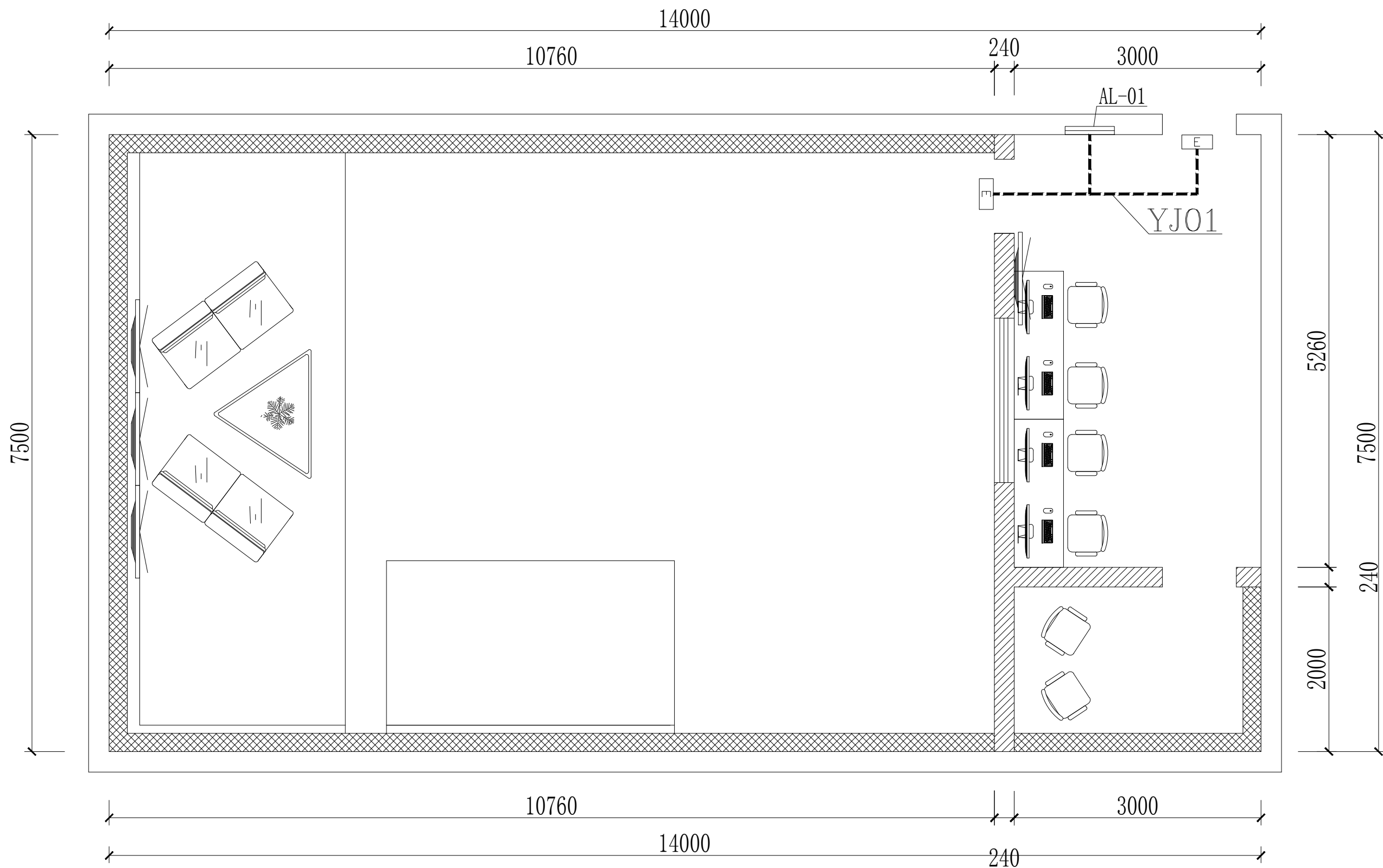
■项目名称

室内设计

■图纸名称

一层插座平面布置图

■阶段	报审图	■设计编号	
■日期	2020年03月	■子项号	17
■比例	1:100	■图 号	强电-04

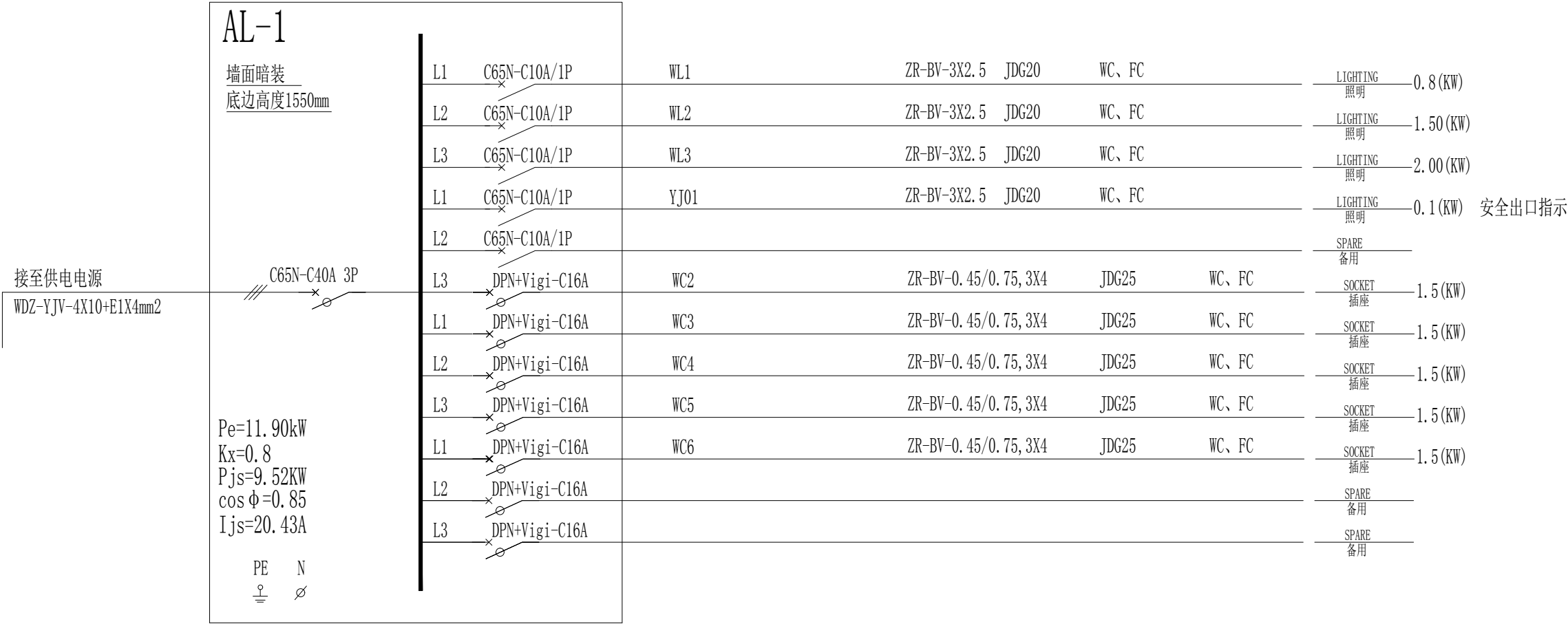


应急照明平面布置图 1:100

图例:

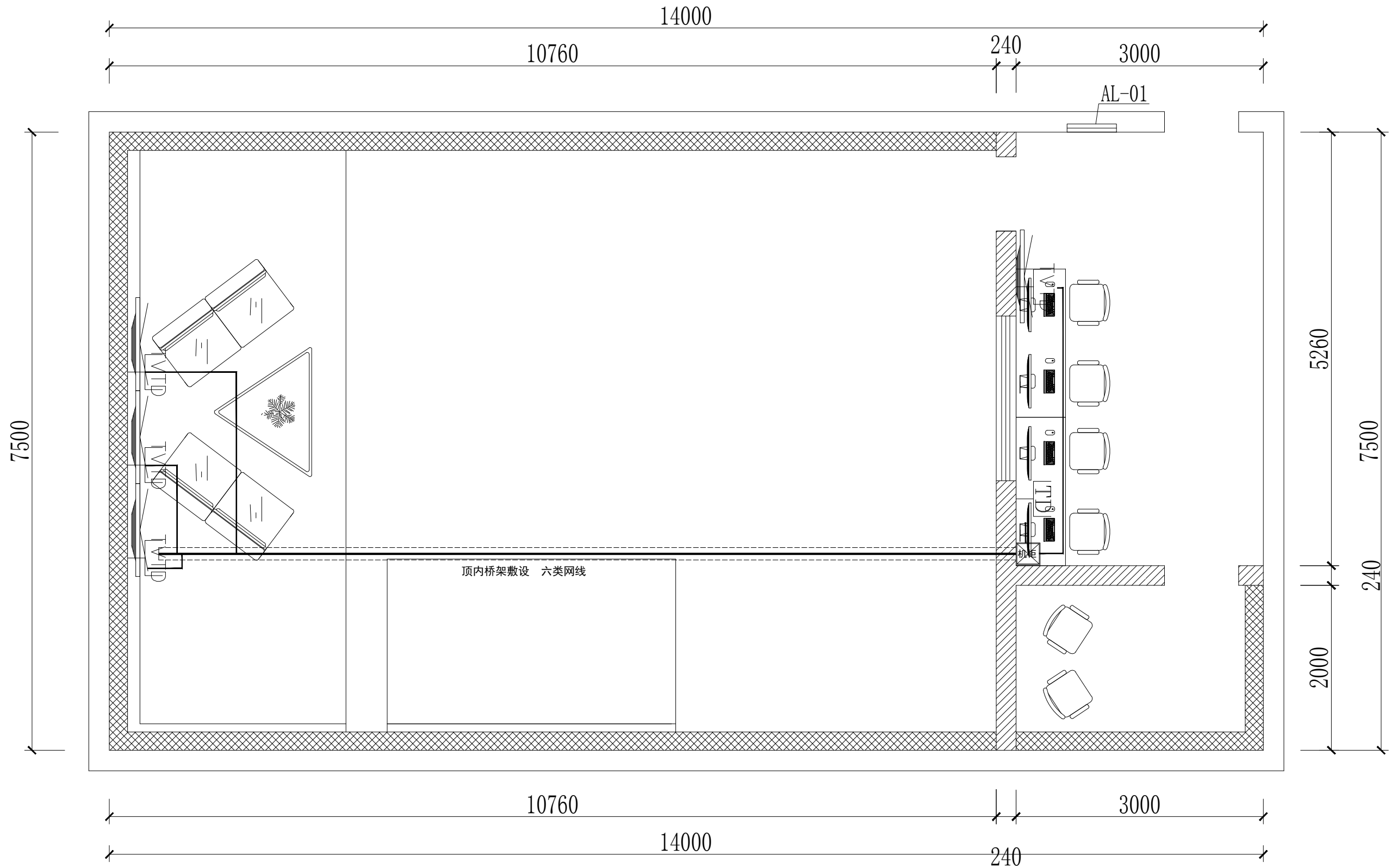
	配电箱	
	安全出口标志灯	2W
	150*100 金属桥架	

■ 会 签			
方 案		电 气	
建 筑		暖 通	
结 构		给 排 水	
热 力			
■ 备 注			
所有设计，图纸及说明之版权全属本公司所有。除非得本公司书面同意，否则不得使用抄袭及复制。所有尺寸需作实地检查复核，不可以图纸尺寸量度为准。所有图纸以最后修改为准。 All design drawings specifications are copyright and can not be used copied or reproduced without the prior written form acceptance of our company. All measurement must be checked on site. Do not scale drawing. Drawing not showing latest revisions are to be cancelled. See colour scheme chart for material finishes and specification. Manufacturer shall prepare "shop drawing or prototype samples" for this item and submit them to the designer for checking and approval.			
■ 修改说明			
■ 设计单位			
盐城点易信息科技有限公司			
■ 签 署			
工程主持人		审 定	
专业负责人		校 核	
方 案 设 计		设 计	
		制 图	
■ 工程名称			
盐城师范学院融媒体中心演播室灯光及声学装修系统建设项目			
■ 项目名称			
室内设计			
■ 图纸名称			
应急照明平面布置图			
■ 阶段	报 审 图	■ 设计编号	
■ 日期	2020年 03 月	■ 子项号	18
■ 比例	1:100	■ 图 号	强电-05



配电系统图

■ 会 签			
方 案		电 气	
建 筑		暖 通	
结 构		给排水	
热 力			
■ 备 注			
<div>所有设计，图纸及说明之版权全属本公司所有。除非 得本公司书面同意，否则不得使用抄袭及复制。所有 尺寸需作实地检查复核，不可以图纸尺寸量度为准。 所有图纸以最后修改为准。</div> <div>All design drawings specifications are copyright and can not be used copied or reproduced with- out the prior written form acceptance of our company.All measurement must be checked on site. Do not scale drawing.Drawing not showing latest revisions are to be cancelled.See colour scheme chart for material finishes and specification. Manufacturer shall prepare"shop drawing or prototype samples"for this item and submit them to the designer for checking and approval.</div>			
■ 修改说明			
■ 设计单位			
盐城点易信息科技有限公司			
■ 签 署			
工程主持人		审定	
专业负责人		校核	
方 案 设 计		设计	
		制图	
■ 工程名称			
盐城师范学院融媒体中心演播室 灯光及声学装修系统建设项目			
■ 项目名称			
室内设计			
■ 图纸名称			
配电系统图			
■ 阶段	报审图	■设计编号	
■ 日期	2020年03月	■ 子项号	19
■ 比例	1:100	■ 图 号	强电-06



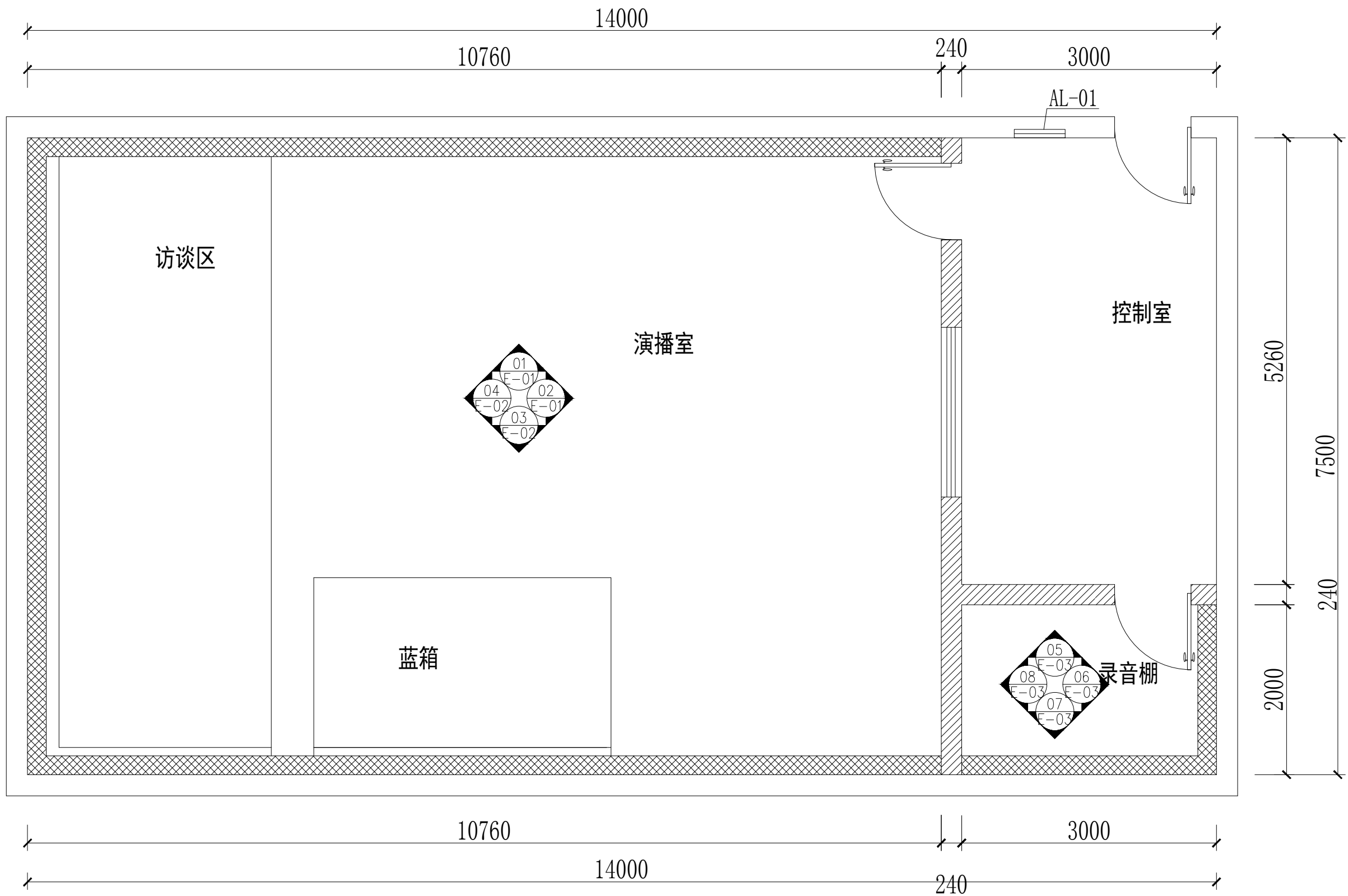
弱电插座平面布置图

1:100

图例:

	演播室电视、网络插座	距地1.1m 墙面暗装
	控制室电视、网络插座	距地1.8m 墙面暗装
	网络插座	距地0.3m 墙面暗装
	150*100 金属桥架	

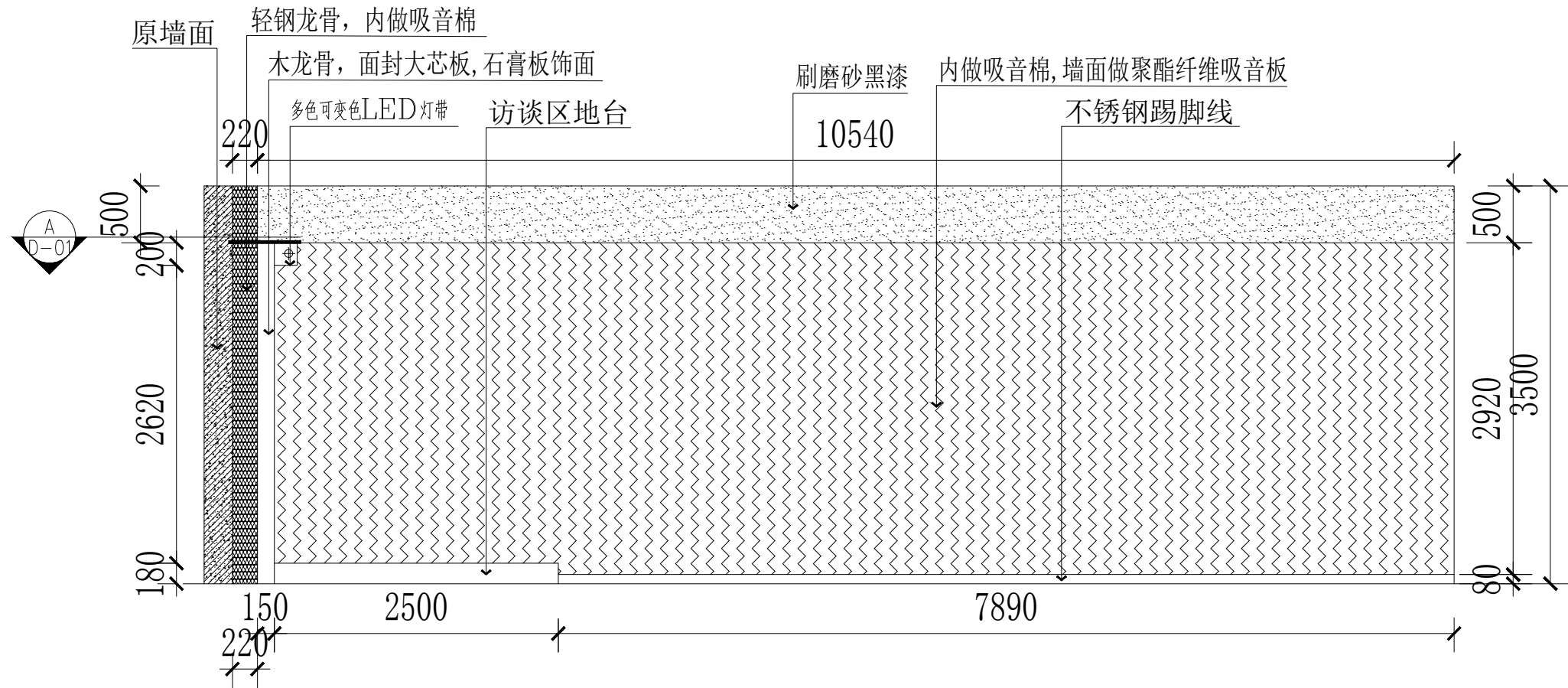
■ 会 签		
方 案		电 气
建 筑		暖 通
结 构		给 排 水
热 力		
■ 备 注		
所有设计，图纸及说明之版权全属本公司所有。除非得本公司书面同意，否则不得使用抄袭及复制。所有尺寸需作实地检查复核，不可以图纸尺寸量度为准。所有图纸以最后修改为准。 All design drawings specifications are copyright and can not be used copied or reproduced without the prior written form acceptance of our company. All measurement must be checked on site. Do not scale drawing. Drawing not showing latest revisions are to be cancelled. See colour scheme chart for material finishes and specification. Manufacturer shall prepare "shop drawing or prototype samples" for this item and submit them to the designer for checking and approval.		
■ 修改说明		
■ 设计单位		
盐城点易信息科技有限公司		
■ 签 署		
工程主持人		审 定
专业负责人		校 核
方 案 设 计		设 计
		制 图
■ 工程名称		
盐城师范学院融媒体中心演播室灯光及声学装修系统建设项目		
■ 项目名称		
室内设计		
■ 图纸名称		
弱电插座平面布置图		
■ 阶段	报 审 图	■ 设计编号
■ 日期	2020年 03月	■ 子项号 20
■ 比例	1:100	■ 图 号 弱电-01



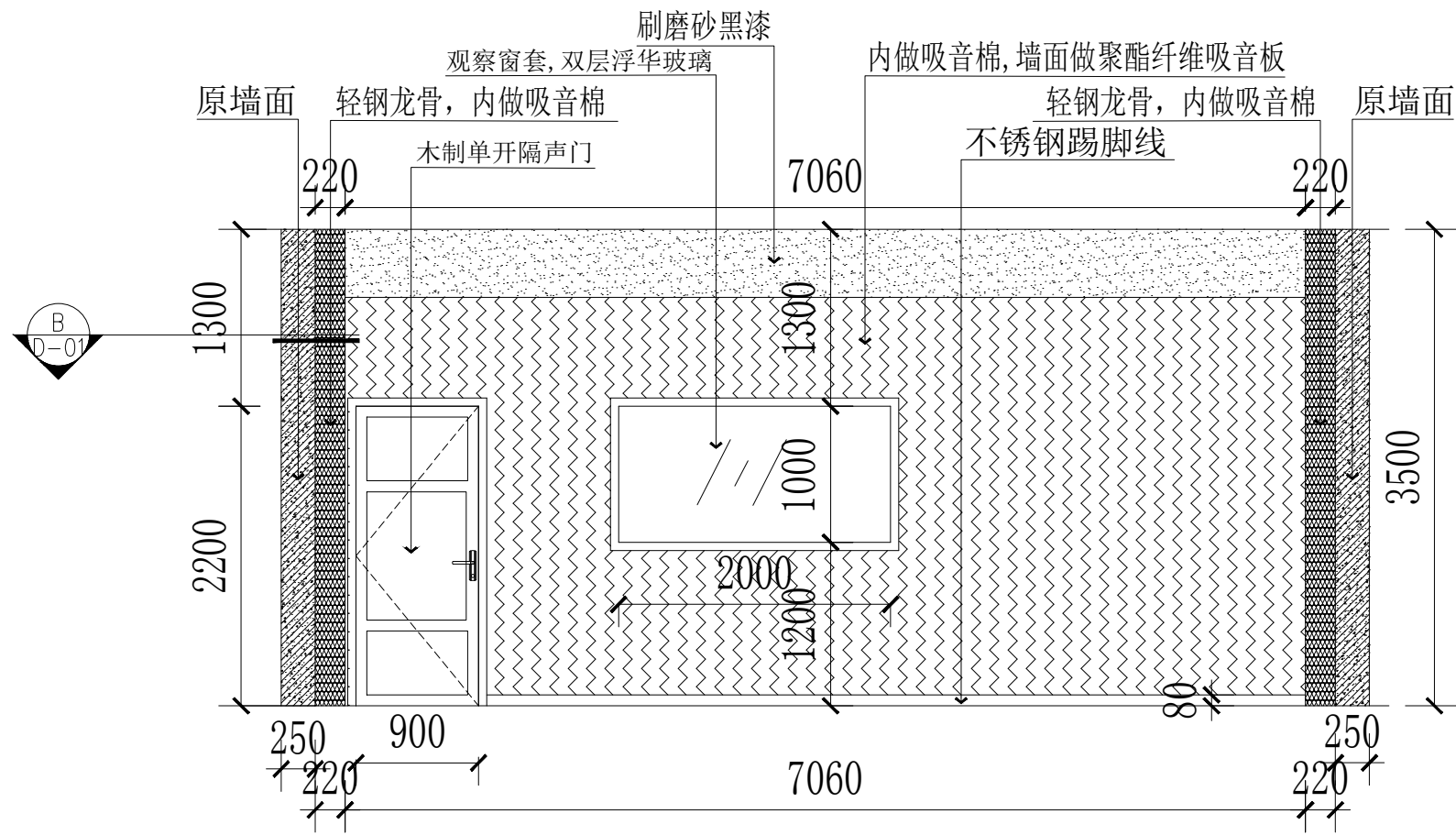
立面索引图

1:100

■ 会 签					
方 案		电 气			
建 筑		暖 通			
结 构		给排水			
热 力					
■ 备 注					
<p>所有设计，图纸及说明之版权全属本公司所有。除非得本公司书面同意，否则不得使用抄袭及复制。所有尺寸需作实地检查复核，不可以图纸尺寸量度为准。所有图纸以最后修改为准。</p> <p>All design drawings specifications are copyright and can not be used copied or reproduced without the prior written form acceptance of our company. All measurement must be checked on site. Do not scale drawing. Drawing not showing latest revisions are to be cancelled. See colour scheme chart for material finishes and specification. Manufacturer shall prepare shop drawing or prototype samples for this item and submit them to the designer for checking and approval.</p>					
■ 修改说明					
■ 设计单位					
盐城点易信息科技有限公司					
■ 签 署					
工程主持人		审定			
专业负责人		校核			
方 案 设 计		设计			
		制图			
■ 工程名称					
盐城师范学院融媒体中心演播室 灯光及声学装修系统建设项目					
■ 项目名称					
室内设计					
■ 图纸名称					
立面索引图					
■ 阶段	报审图	■ 设计编号			
■ 日期	2020年03月	■ 子项号	21		
■ 比例	1:100	■ 图 号	LM-01		

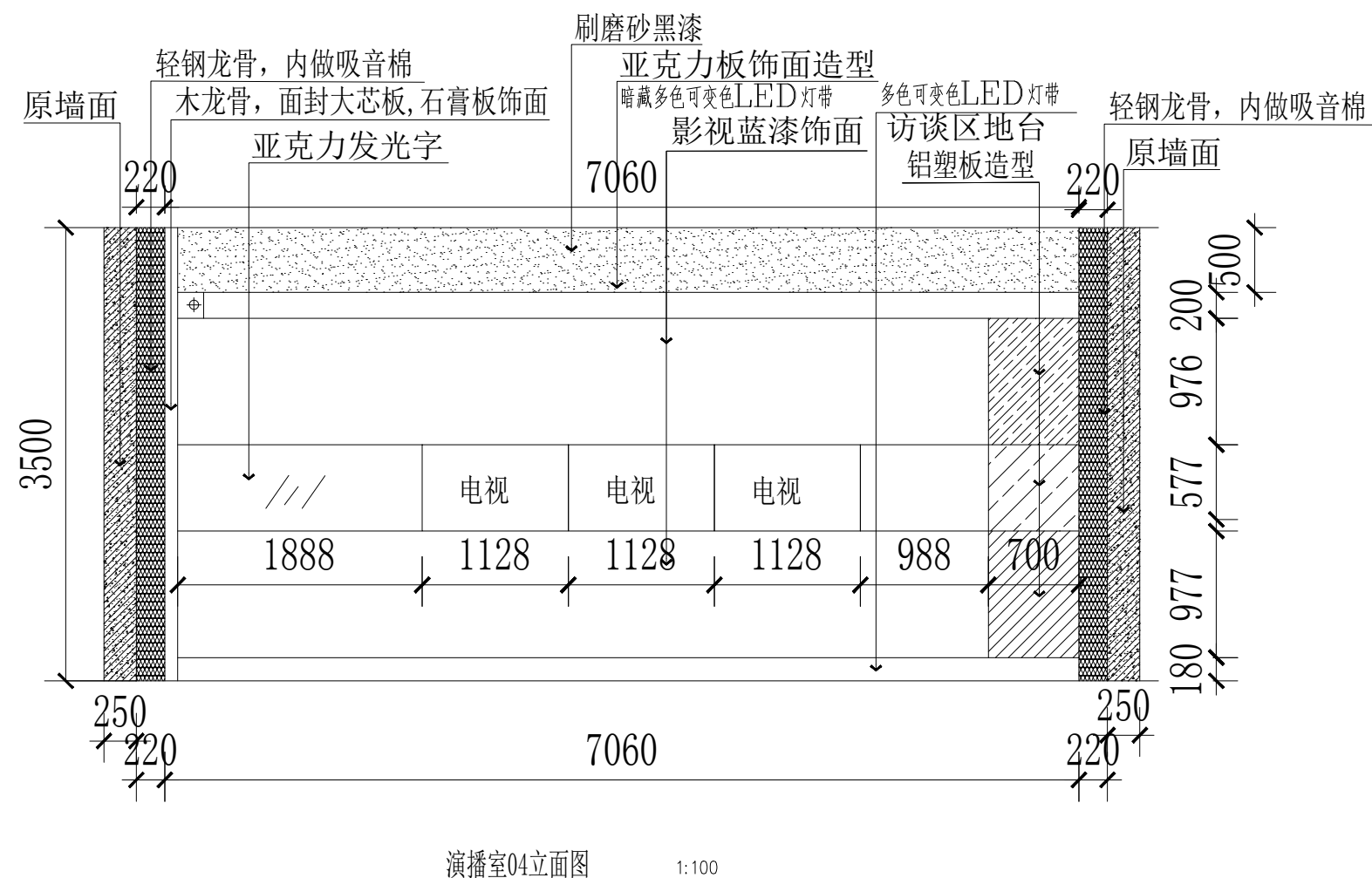
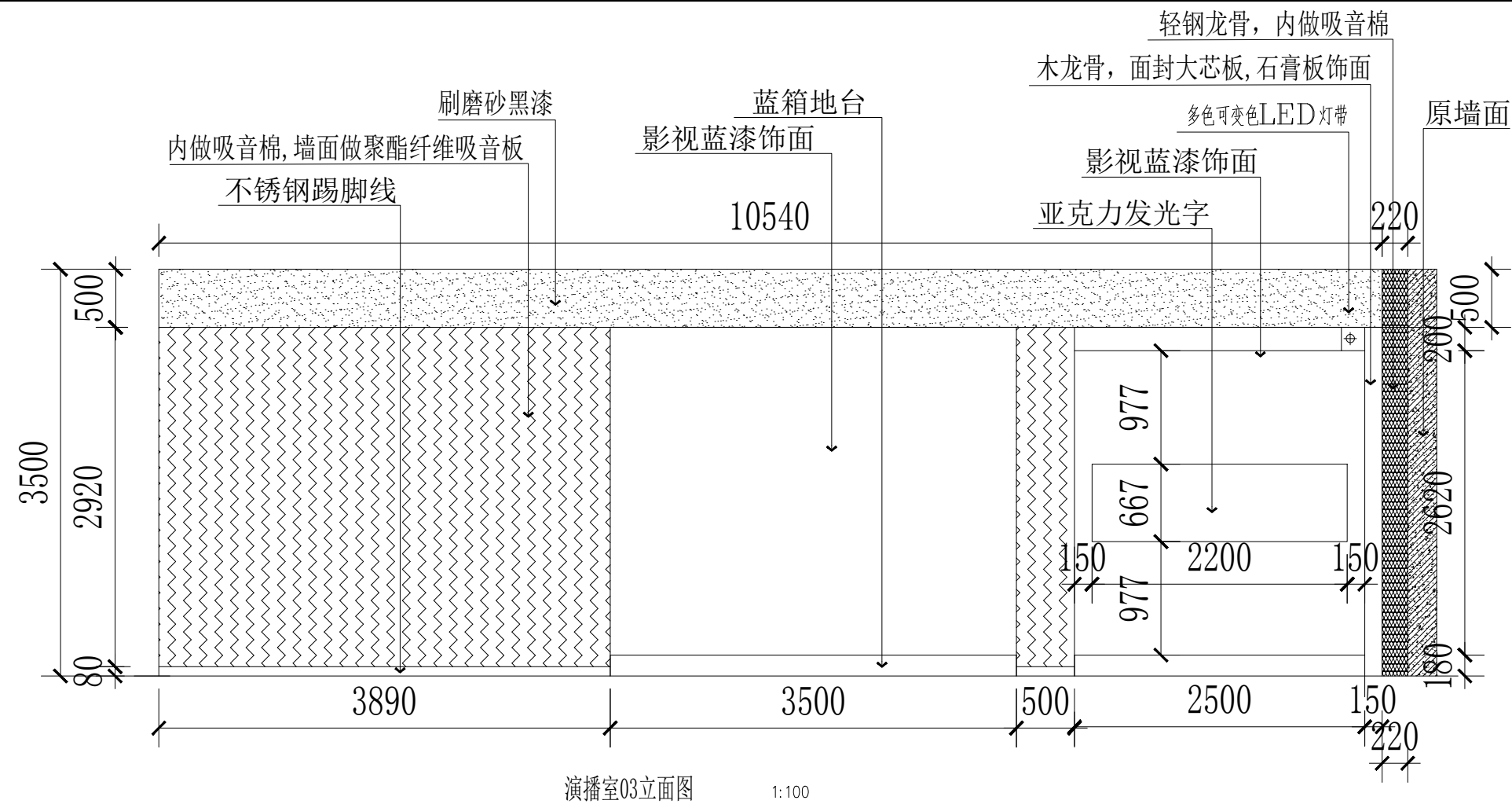


演播室01立面图 1:100

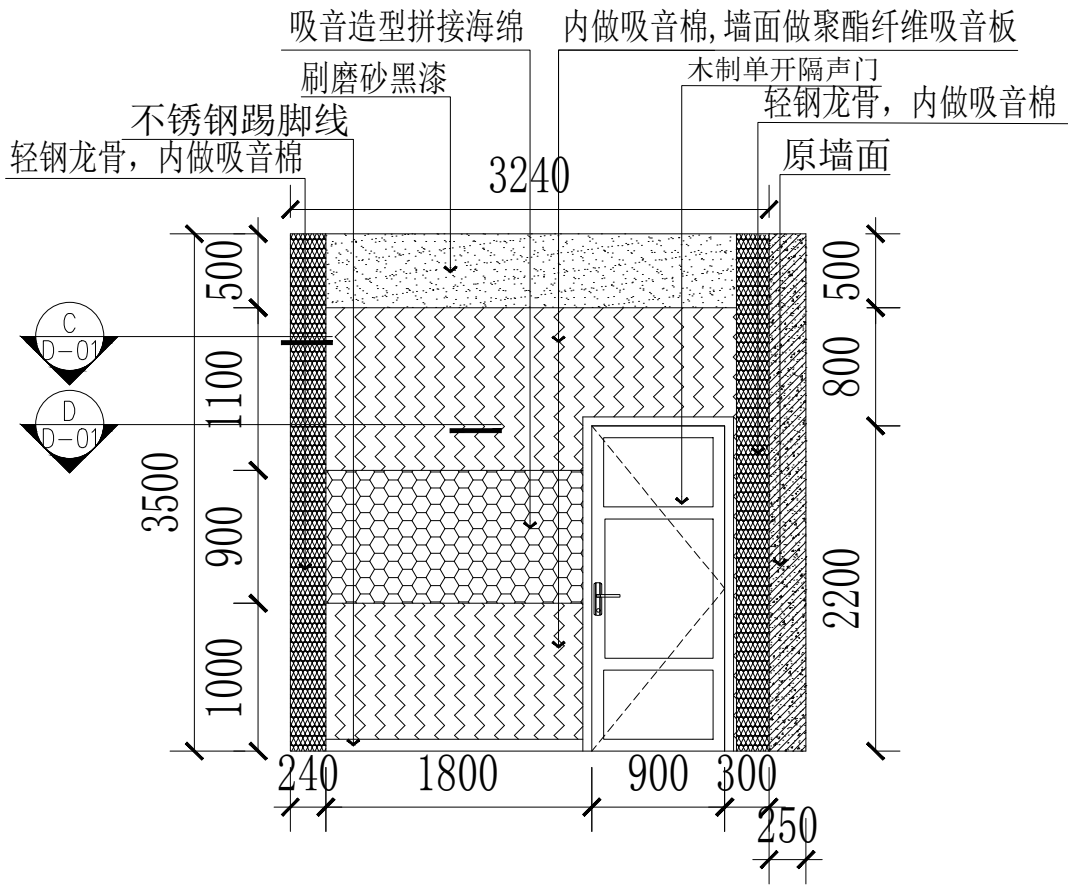


演播室02立面图 1:100

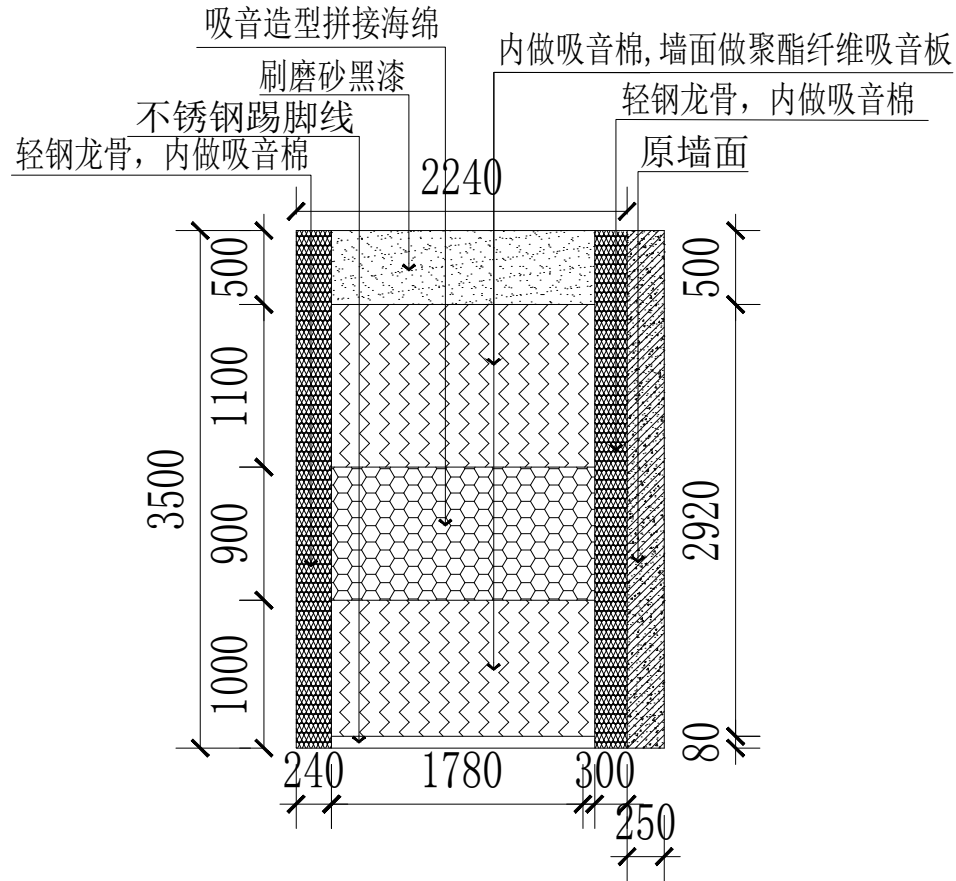
■ 会 签		
方 案		电 气
建 筑		暖 通
结 构		给排水
热 力		
■ 备 注		
<p>所有设计, 图纸及说明之版权全属本公司所有。除非得本公司书面同意, 否则不得使用抄袭及复制。所有尺寸需作实地检查复核, 不可以图纸尺寸量度为准。所有图纸以最后修改为准。</p> <p>All design drawings specifications are copyright and can not be used copied or reproduced without the prior written form acceptance of our company. All measurement must be checked on site. Do not scale drawing. Drawing not showing latest revisions are to be cancelled. See colour scheme chart for material finishes and specification. Manufacturer shall prepare shop drawing or prototype samples for this item and submit them to the designer for checking and approval.</p>		
■ 修改说明		



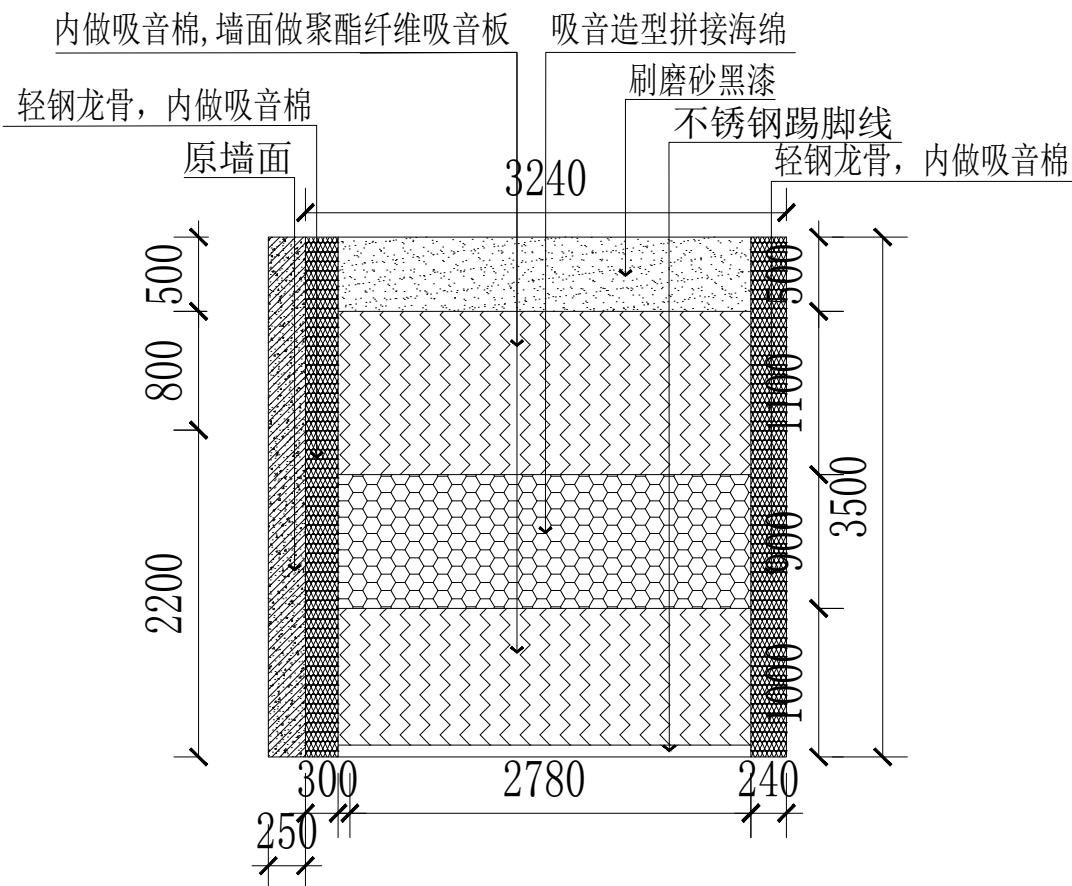
■会 签			
方 案		电 气	
建 筑		暖 通	
结 构		给排水	
热 力			
■备 注			
<p>所有设计，图纸及说明之版权全属本公司所有。除非得本公司书面同意，否则不得使用抄袭及复制。所有尺寸需作实地检查复核，不可以图纸尺寸量度为准。所有图纸以最后修改为准。</p> <p>All design drawings specifications are copyright and can not be used copied or reproduced without the prior written form acceptance of our company. All measurement must be checked on site. Do not scale drawing. Drawing not showing latest revisions are to be cancelled. See colour scheme chart for material finishes and specification. Manufacturer shall prepare "shop drawing or prototype samples" for this item and submit them to the designer for checking and approval.</p>			
■ 修改说明			
■ 设计单位			
盐城点易信息科技有限公司			
■ 签 署			
工程主持人		审定	
专业负责人		校核	
方 案 设 计		设计	
		制图	
■ 工程名称			
盐城师范学院融媒体中心演播室灯光及声学装修系统建设项目			
■ 项目名称			
室内设计			
■ 图纸名称			
演播室03、04立面图			
■ 阶段	报审图	■设计编号	
■ 日期	2020年03月	■子项号	23
■ 比例	1:100	■ 图 号	E-02



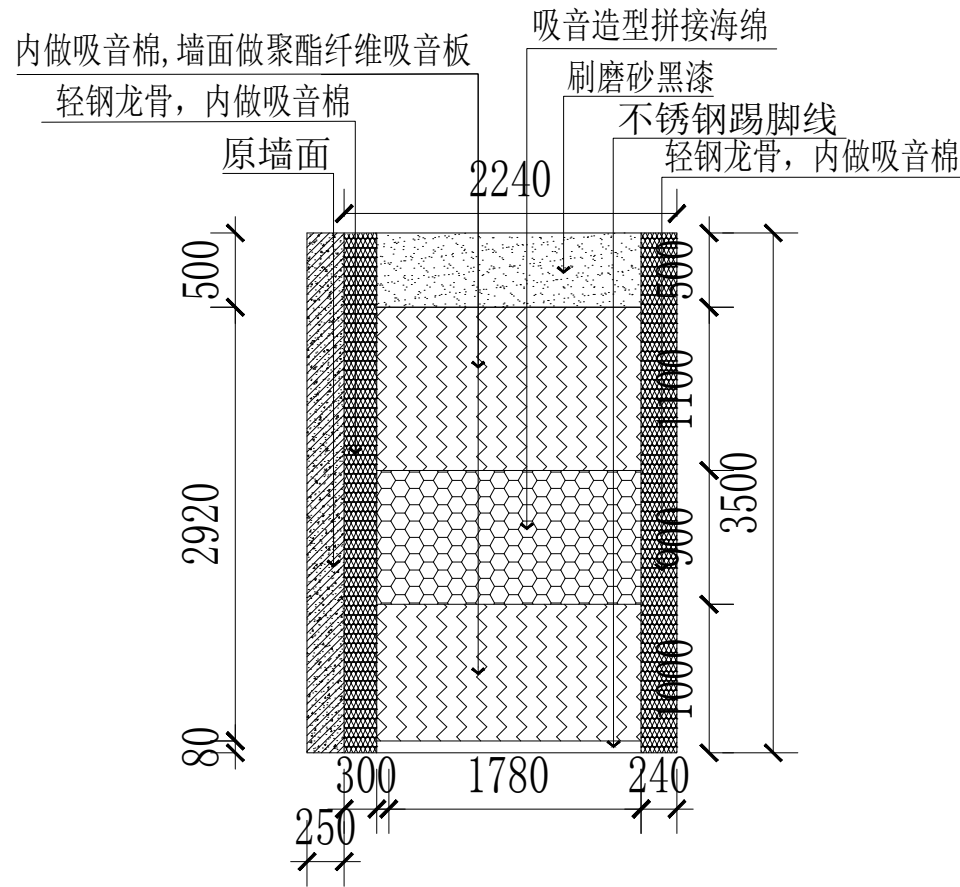
录音棚05立面图 1:100



录音棚06立面图 1:100

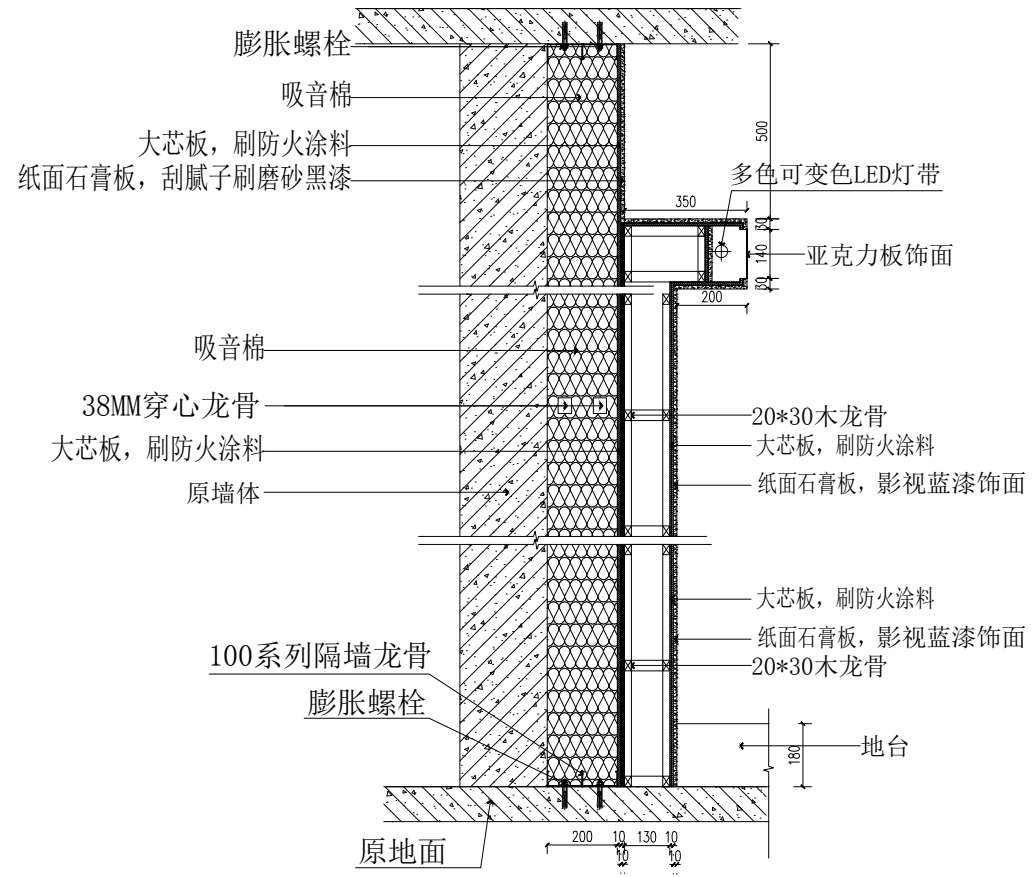


录音棚07立面图 1:100

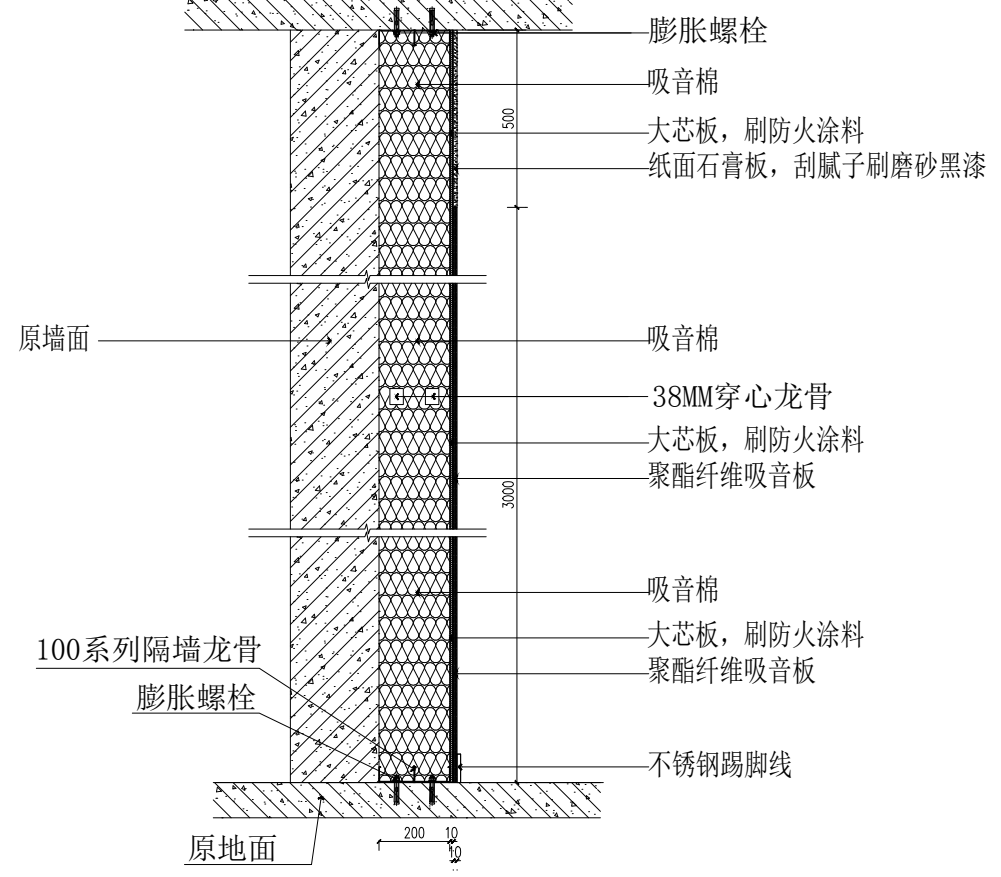


录音棚08立面图 1:100

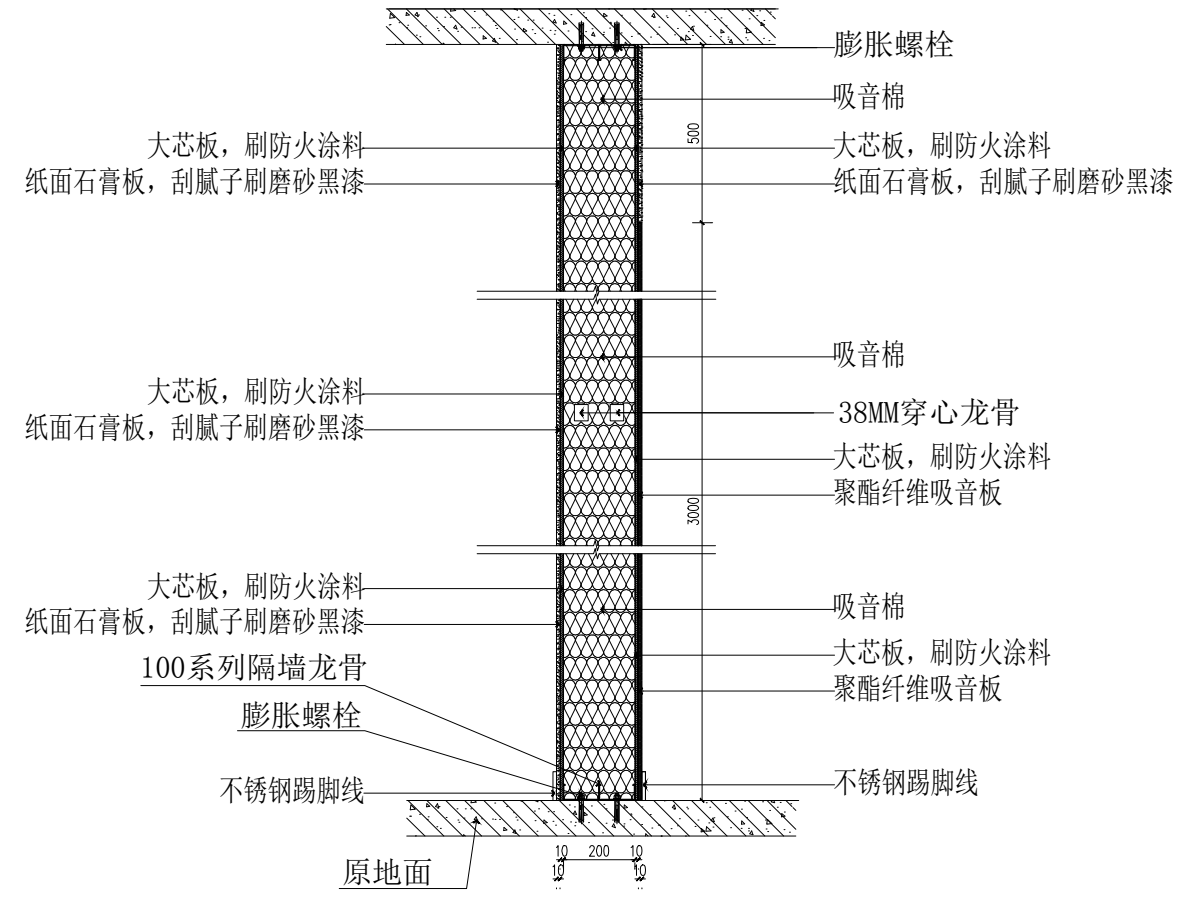
■ 会 签		
方 案		电 气
建 筑		暖 通
结 构		给 排 水
热 力		
■ 备 注		
所有设计，图纸及说明之版权全属本公司所有。除非得本公司书面同意，否则不得使用抄袭及复制。所有尺寸需作实地检查复核，不可以图纸尺寸量度为准。所有图纸以最后修改为准。 All design drawings specifications are copyright and can not be used copied or reproduced without the prior written form acceptance of our company.All measurement must be checked on site. Do not scale drawing.Drawing not showing latest revisions are to be cancelled.See colour scheme chart for material finishes and specification. Manufacturer shall prepare"shop drawing or prototype samples"for this item and submit them to the designer for checking and approval.		
■ 修改说明		
■ 设计单位		
盐城点易信息科技有限公司		
■ 签 署		
工程主持人		审 定
专业负责人		校 核
方 案 设 计		设 计
		制 图
■ 工程名称		
盐城师范学院融媒体中心演播室灯光及声学装修系统建设项目		
■ 项目名称		
室内设计		
■ 图纸名称		
录音棚05、06、07、08立面图		
■ 阶段	报审图	■ 设计编号
■ 日期	2020年03月	■ 子项号 24
■ 比例	1:100	■ 图 号 E-03



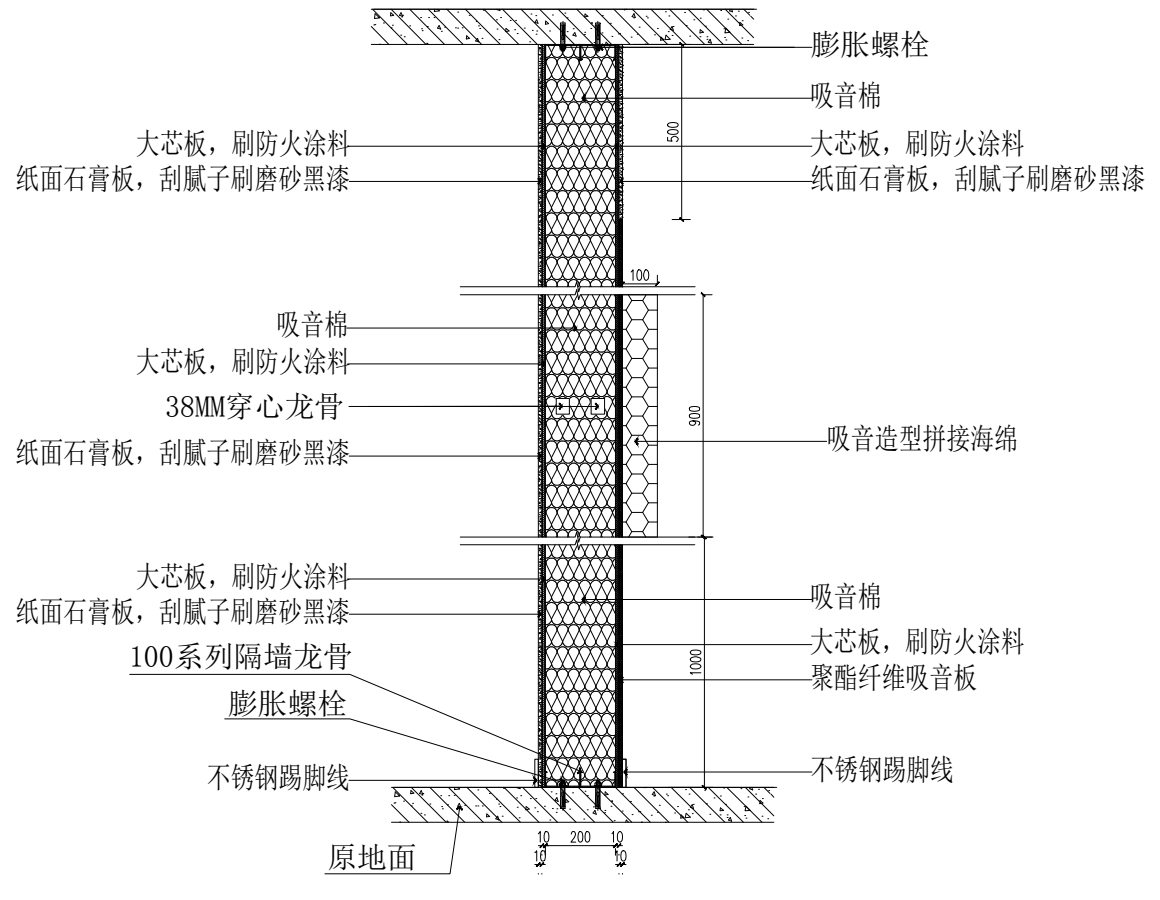
轻钢龙骨隔墙A剖面详图 1:100



轻钢龙骨隔墙B剖面详图 1:100



轻钢龙骨隔墙C剖面详图 1:100



轻钢龙骨隔墙D剖面详图 1:100

■ 会 签

方 案	电 气
建 筑	暖 通
结 构	给 排 水
热 力	

■ 备 注

所有设计, 图纸及说明之版权全属本公司所有。除非得本公司书面同意, 否则不得使用抄袭及复制。所有尺寸需作实地检查复核, 不可以图纸尺寸量度为准。所有图纸以最后修改为准。

All design drawings specifications are copyright and can not be used copied or reproduced without the prior written form acceptance of our company. All measurement must be checked on site. Do not scale drawing. Drawing not showing latest revisions are to be cancelled. See colour scheme chart for material finishes and specification. Manufacturer shall prepare "shop drawing or prototype samples" for this item and submit them to the designer for checking and approval.

■ 修改说明

■ 设计单位

盐城点易信息科技有限公司

■ 签 署

工程主持人	审定
专业负责人	校核
方 案 设 计	设计
	制图

■ 工程名称

盐城师范学院融媒体中心演播室灯光及声学装修系统建设项目

■ 项目名称

室内设计

■ 图纸名称

A、B、C、D剖面图

■ 阶段	报审图	■ 设计编号	
■ 日期	2020年03月	■ 子项号	25
■ 比例	1:100	■ 图 号	D-01